

舞鶴・敦賀港発着

個室利用

極旅

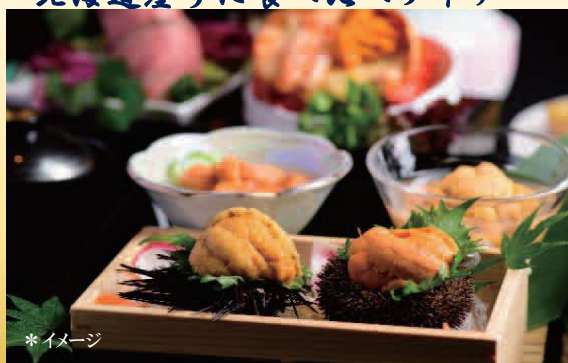
北海道

うに食べ比べ
ドライブパック

舞鶴・敦賀発着4日間



新日本海フェリー



*イメージ

お品書き

北海道産キタムラサキウニ殻盛り

北海道産エゾパフンウニ殻盛り

北海道産塩水雲丹(白・赤)

桂一式 あしらい 山葵 土佐醤油 香の物 赤出汁

御飯・蘭越産ななつばし

(日本穀物協会認定・全国米の食味調査特Aランク)

花咲蟹と雲丹とジャガイモのグラタン

道産牛ローストビーフサラダ仕立て

デザート盛合わせ

※小樽・苫小牧到着の翌日以降にオーセントホテル小樽でご利用致します。
※夕食時間は基本「17:30」開始「19:30」開始の2交代制となります。



QRコードにて各施設HPをご覧いただけます。

行程は最大10日間まで延長可能!

設定日 2021年7月1日(木)～8月6日(金)帰着

2021年8月14日(土)～8月31日(火)帰着

※フェリー運行日など詳しい日程は裏面をご確認ください。

おふたり様で【ステートA・B利用】130,000円(税込)

(大人・小人同額)【デラックスA利用】160,000円(税込)

新日本海フェリー 個室往復

舞鶴～小樽航路



ステートルームB(個室)
(2～4名定員 画像は2名用)
※トイレ・冷蔵庫はありません

敦賀～苫小牧東航路



ステートルームA(個室)
(2～4名定員 画像は2名用)
トイレ・冷蔵庫付

両航路共通

デラックスA(個室)
(2～3名定員 画像は2名洋室)
専用テラス・冷蔵庫・
ユニットバス
(トイレ・バス・洗面所)付



5m未満乗用車



オーセントホテル小樽
ツインルーム1泊利用・夕食付



外観



ツインルーム

ご朝食希望の方は、おひとり様2,550円(税込)必要となります。
(現地でお申し込みください)

+

オーセントホテル小樽宿泊・夕食時
駐車料金

～GoToトラベル事業が再開された場合について～

*「割引額率」や「割引額上限」・「地域共通クーポン」等の条件がまだ不明で今までの内容とは大きく異なる場合もあります。

*GoToトラベル事業が再開された場合でも弊社準備や同意をいただく作業の関係上、支援割引適用が間に合わない場合がございます。

*GoToトラベル事業が再開されない場合は割引支援の適用はありません。(取消しの場合は規定の取消手数料が発生します)

GoToトラベル事業が再開し準備が整い次第、対象商品を予約済みのお客様には書面(またはHP・電話)にて通知し、

参加条件等に同意いただけましたら割引支援を適用させていただく予定です。

写真は全てイメージです

※フェリー運航日とダイヤのご案内 (2021年7月8日時点)

往路/①舞鶴港 23:50発 ⇒ 小樽港 翌日20:45 毎日運航 (但し、7/4・11・22・25は運休)
 ②敦賀港 23:55発 ⇒ 苫小牧東港 翌日20:30 毎日運航 (但し、7/18・23は運休)
 復路/③小樽港 23:30発 ⇒ 舞鶴港 翌日21:15 毎日運航 (但し、7/4・11・22・25は運休)
 ④苫小牧東港 23:30発 ⇒ 敦賀港 翌日20:30 毎日運航 (但し、7/18・23は運休)

日	行程	食事		
		朝	昼	夕
<1>	①舞鶴港(23:50出港)または②敦賀港(23:55出港)～【船中泊】	×	×	×
<2>	～①小樽港(20:45入港)または②苫小牧東港(20:30入港)=オーセントホテル小樽【ホテル泊】	×	×	×
<3>	ホテル=北海道をフリードライブ=オーセントホテル小樽・夕食= ----- =③小樽港(23:30出港)または④苫小牧東港(23:30出港)～【船中泊】	×	×	○
<4>	～③舞鶴港(21:15入港)または④敦賀港(20:30入港)	×	×	×

～フェリー(新日本海フェリー) =マイカー

○ご人数追加プラン (大人・小人同額)

※ホテル客室は、3名様の場合：トリプルルーム(ツイン+エキストラベッド) / 4名様の場合：ツインルーム2室 となります。

おひとり様あたり(ステートA・B利用) / 55,000円(税込)
おひとり様あたり(デラックスA利用) / 65,000円(税込)

○船室グレードアッププラン (大人・小人同額)

おふたり様(スイート往復利用 ※船内全食事付) / 230,000円(税込)
おひとり様追加 / 100,000円(税込)

○旅行商品のご案内

- * 最少催行人員/2名様(2名様以上でお申込みください) * 添乗員/なし * 食事/夕食1回
- * オーセントホテル小樽・レストランでの夕食は「17:30開始」と「19:30開始」の2回転となります。
- * ホテル客室は全室禁煙となります。 * ホテルの宿泊日は旅行期間内にいずれかでお申し出ください。
- * 新型コロナウイルス感染症拡大の状況等を踏まえ、一時的に停止または催行中止となることがあります。
- * 「新型コロナウイルス感染予防」については別紙にてご案内いたします。
- * ペットの同行の場合、お客様自身で現地ペット専用ホテルをご手配下さい。(ホテル施設内はペットの受け入れはできません)
フェリーのペットゲージについては別手配(現地精算)でご手配いたしますのでお申し込みの際、お申し出ください。
- * ペットについては旅行代金に含まれます「特別補償」の対象外となります。
- * 「往路:舞鶴港⇒小樽港、復路:苫小牧東港⇒敦賀港」または「往路:敦賀港⇒苫小牧東港、復路:小樽港⇒舞鶴港」のご利用も可能です。
- * お申込み時、ホテルの都合(対応数満等)で夕食がお取りできない場合、船内で利用可能なクーポンをお渡しいたします。(おひとり様7,000円分)
- * 手配後の乗船日・乗船便・宿泊日・夕食日の変更はできません。 * 大人1名様につき添い寝の場合、幼児(未就学)1名様の乗船は無料です。
- * **ご出発の10日前までにお申し込み下さい。** 満席になり次第終了となります。 * 旅行行程は最大10日間まで延長可能です。
- * ご参加可能なお車は車長が5m未満で船会社の乗用車運賃となるお車です。 * 8ナンバー・6m未満の乗用車はお問い合わせください。
- * 最低地上高が9cm以下の車両はお申込み(乗船)できません。お車を必ずご確認ください。 * ガスボンベ等の危険物は持ち込みできません。
- * 旅行期間中にお客様のご都合でご使用されなかったサービス(乗船・宿泊・夕食)の払い戻しはできません。

旅行条件(要約) 詳しい旅行条件を説明した書面をお渡しますので、事前にご確認の上、お申込み願います。

① 旅行のお申し込み

所定の申込書に所定事項をご記入のうえ、申込金を添えて

お申込み下さい。申込金は旅行代金・取消料等に充当されます。

旅行契約は、当社がお申し込み金を受理した時点で成立するものとします。

② 取消料

お申し込み後、お客様の御都合で取消をされる場合、所定の取消料を申し

受けます。取消料は、旅行開始日からさかのぼって、21日前まで無料

旅行開始日の20日前より8日前まで20%。7日前より2日前まで30%

旅行開始日の前日は40%。開始日当日は50%。開始後及び無連絡

不参加100%となります。

③ その他

旅行条件・旅行代金は2021年7月8日を基準としております。

★ 特別補償について (当社約款特別補償規定による)

旅行参加中に急激かつ偶然な外来の事故により、一定の損害について

損害を補償します。条件・金額については旅行条件書にてご確認下さい。

観光庁長官登録旅行業第1101号

JATA会員

旅行企画
実施



総合旅行業務取扱管理者 井手達也

〒530-0001 大阪市北区梅田1-11-4-B100 大阪駅前第4ビルB1F

営業時間 月～金曜日 09:00～18:00 休日/土・日曜・祝日

TEL 06-4795-1001