



～泉大津発限定～

がんばろう泉大津片道マイカープラン

設定日 2022年6月1日(水)～7月22日(金) 帰着

デラックス個室利用

36,000円 → 26,000円

◆ご旅行代金  
おふたり様で  
(大人・小人同額)

スイート個室利用

42,000円 → 32,000円

同プランは泉大津市宿泊等促進事業補助金を活用し、おひとり様5,000円の助成を受けています。(泉大津市特産品3,000円相当+2,000円の割引の合計5,000円)

◆ご旅行代金に含まれるもの

※写真は全てイメージです

阪九フェリー  
デラックス個室



デラックス和洋室

定員2名  
デラックス和洋室

シングルベッド2台と  
ソファベッド1台の  
個室です。

※バストイレ無し

又は

阪九フェリー  
スイート個室



スイート個室

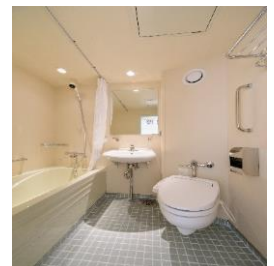
定員2名  
スイート

デラックス和洋室より  
ベッドも大きく  
広々快適なお部屋と  
なっております。

※バストイレ付き



スイート個室



泉大津市 特産品  
(3,000円相当)  
プレゼント

3～6m未満  
乗用車1台

消費税等諸税

◆フェリー運航日とダイヤのご案内（2022年5月1日時点）

毎日運航	往路	泉大津発(17:30) ⇒ 新門司着(06:00)
	復路	新門司発(17:30) ⇒ 泉大津着(06:00)

※ドッグ・気象状況により時刻・配船が変更または休航になる場合があります

◆スケジュール

日	行程	食事	
		朝	昼
<1>	大阪・泉大津港(17:30発)～【船中泊】	×	×
<2>	～新門司港(06:00着) = フリードライブ	×	×

～フェリー(阪九フェリー) =マイカー

○旅行商品のご案内

- \* 最少催行人員/2名様 \* 添乗員/なし \* 食事/なし
- \* **ご出発の14日前までにお申し込み下さい。** 満席になり次第終了となります。  
**お申し込みは2か月前の同日(休業日の場合は翌営業日)から受付可能です。**
- \* 泉大津航路のみの利用となります。神戸航路はご利用いただけません。
- \* 泉大津市の特産品は泉大津港にて乗船時にお渡しとなります。
- \* 大人1名様につき添い寝の場合、幼児(未就学)1名様の乗船は無料です。
- \* ペットの同伴でのお申込みはできませんので予めご了承ください。
- \* ご参加可能なお車は車長が6M未満で船会社の乗用車運賃となる乗用車です。  
極度な改造車両(車高が低い等)はお断りする場合がございます。詳しくはお問い合わせください。  
ナンバープレートの地域の横数字が【1】【2】【6】【9】のお客様はフェリー会社が定めるトラック扱いとなりご利用いただけません。  
【4】【8】のお客様は車体形状、車長、全長によってトラック扱いになる事がございます。詳しくはお問い合わせください。
- \* 新型コロナウイルス感染症拡大の状況を踏まえ、一時的に停止または催行中止となることがあります。
- \* 新型コロナウイルス感染症予防対策の為、各のりばにて検温を実施しており、手続きまでお時間を要する場合がございます。
- \* 船内はマスクの着用や、フィジカルディスタンスの確保にご協力ください。
- \* **手配後、お客様都合による乗船日・乗船便・等級の変更はできません。**
- \* 旅行期間中にお客様都合でご使用されなかったサービス(乗船)の払い戻しはできません。

旅行条件(要約) 詳しい旅行条件を説明した書面をお渡しますので、事前にご確認の上、お申し込み願います。

① 旅行のお申し込み

所定の申込書に所定事項をご記入のうえ、申込金を添えてお申し込み下さい。申込金は旅行代金・取消料等に充当されます。旅行契約は、当社がお申し込み金を受理した時点で成立するものとします。

② 取消料


お申し込み後、お客様の御都合で取消をされる場合、所定の取消料を申し受けます。取消料は、旅行開始日からさかのぼって、21日前まで無料旅行開始日の20日前より8日前まで20%。7日前より2日前まで30%旅行開始日の前日は40%。開始日当日は50%。開始後及び無連絡不参加100%となります。

③ その他

旅行条件・旅行代金は2022年5月1日を基準としております。

★ 特別補償について (当社約款特別補償規定による)

旅行参加中に急激かつ偶然な外来の事故により、一定の損害について損害を補償します。条件・金額については旅行条件書にてご確認ください。

お問い合わせ・お申込みは	
≪旅行企画・実施≫	観光庁長官登録旅行業第1101号 JATA会員
	
総合旅行業務取扱管理者 井手達也	
〒530-0001	大阪市北区梅田1-11-4-B100 大阪駅前第4ビルB1F
営業時間	月～金曜日 09:00～18:00 休日/土・日曜・祝日
TEL	06-6345-3771