

阪九フェリー



長崎と熊本を45分つなぐ最短コース

有明フェリー



阪九フェリー・有明フェリーで行く!

雲仙島原気ままに ドライブ4日間

販売数限定

設定日 2022年6月1日(水)~10月1日(土) 帰着

乗船・宿泊除外日 8/5~8/20 行程は最大9泊10日まで延長可能!



熊本~長崎まで
45分!

◆ご旅行代金 **おふたり様**で(大人・小人同額)※全て税込価格
※ホテル休前日宿泊の場合、おふたり様で**6,000円**追加

神戸便ご利用の場合

66,000円

泉大津便ご利用の場合

72,000円

(泉大津市特産品3,000円×2名様分含む)



62,000円

同プランの泉大津便は泉大津市宿泊等促進事業補助金を活用し、おひとり様5,000円の助成を受けています。
(泉大津市特産品3,000円相当+2,000円の割引の合計5,000円)

◆ご旅行代金に含まれるもの ※写真は全てイメージです

阪九フェリー 2名様乗船
デラックス和洋室



定員2~3名
神戸便ご利用の場合
お部屋にお手洗いが
ついております。

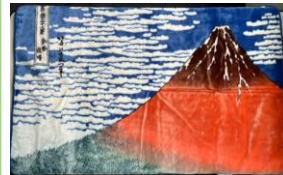
有明フェリー 乗船代
長洲港~多比羅港



※有明フェリーは
「長洲港」からのご利用となります。

泉大津市 特産品 (3,000円相当)
※泉大津航路ご利用の場合

マイヤーハーフケット (赤富士)



他計6パターン
ございます。
特産品は
お選びいただけません。
※写真は全て
イメージとなります。



選べるホテル1泊(夕朝食付き) ※追加料金は「おひとり様」の金額です

雲仙東洋館

パノラマビューの展望風呂と、新鮮食材やご当地野菜の「ご当地贅沢バイキング」をご堪能ください。
追加料金 なし

ホテルシーサイド島原

有明海の景色を眺めながら日本有数の高濃度炭酸泉の温泉を心ゆくまでお楽しみください。
追加料金+1,000円

ホテル南風楼

有明海から昇る朝日と1000t坪庭園を望む最高の立地。源泉かけ流しの天然温泉をお楽しみいただけます。
追加料金+1,000円

雲仙スカイホテル

雲仙温泉の中心街に面した好立地。雲仙地獄、原生沼などの名所の散策もお楽しみいただけます。
追加料金+2,000円

青雲荘

小地獄の源泉から湧き出る乳白色のお湯は「美肌の湯」と呼ばれており、神経痛や冷え性にも効果があるといわれています。
追加料金+2,000円

雲仙福田屋

地元島原半島の豊富な食材を盛り込んだ季節の会席、天然温泉(硫黄泉)をかけ流した多種多様なお風呂が自慢です。
追加料金+3,000円

阪九フェリー
3~6m未満
乗用車

消費税等諸税



◆阪九フェリー運航日とダイヤのご案内 (2022年5月1日時点)

毎日運航	往路	泉大津発(17:30) ⇒ 新門司着(06:00)
	復路	新門司発(17:30) ⇒ 泉大津着(06:00)

日～木:神戸発(18:30) ⇒ 新門司着(07:00)
金・土 :神戸発(20:00) ⇒ 新門司着(08:30)
日～木:新門司発(18:40) ⇒ 神戸着(07:10)
金・土 :新門司発(20:00) ⇒ 神戸着(08:30)

◆有明フェリー運航日とダイヤ

06:00～20:00の間で約1時間に1回運航しております。詳しいダイヤは公式ホームページからご確認いただけます。

<http://www.ariake-ferry.com/timetable/>

※ドッグ・気象状況により時刻・配船が変更または休航になる場合があります

◆スケジュール

日	行程	食事		
		朝	昼	夕
<1>	大阪・泉大津港または神戸六甲アイランド港(夕刻発)～【船中泊】	×	×	×
<2>	～新門司港(朝着)＝長洲港～多比羅港＝【ホテル泊】□	×	×	○
<3>	ホテル＝フリードライブ＝多比羅港～長洲港＝北九州新門司港(夕刻発)～【船中泊】	○	×	×
<4>	～大阪・泉大津港または神戸六甲アイランド港(朝着)	×	×	×

～フェリー(阪九フェリー) =マイカー

☆ご人数追加プラン

大人おひとり様あたり

神戸便ご利用の場合

27,000円

泉大津便ご利用の場合(泉大津市特産品3,000円含む)

30,000円⇒25,000円

小人おひとり様あたり

神戸便ご利用の場合

25,000円

泉大津便ご利用の場合(泉大津市特産品3,000円含む)

28,000円⇒23,000円

※同プランの泉大津便は泉大津市宿泊等促進事業補助金を活用し、おひとり様5,000円の助成を受けています。

(泉大津市特産品3,000円相当+2,000円の割引の合計5,000円)

※3名様でご参加の場合、船室はデラックス和洋室(シングルベッド2台+ソファベッド1台)となり、ホテル客室は3名様で1室となります。

4名様でご参加の場合、船室はデラックス洋室(2段ベッド2台)となり、ホテル客室は4名様で1室となります。

○旅行商品のご案内

*最少催行人員/2名様 *添乗員/なし *食事/朝1回夕1回 *最大9泊10日まで延長可能です。

***ご出発の14日前までにお申し込み下さい。**満席になり次第終了となります。

*有明フェリーは「長洲港」からのご利用となります。

*ホテル宿泊日は旅行期間内でお申し出ください。ホテル客室タイプは「おまかせ」となり部屋タイプの指定は出来ません。また、ホテル客室の禁煙・喫煙の指定も出来かねます。

*泉大津市の特産品は泉大津港にて乗船時にお渡しとなります。特産品の種類はご選べいただけませんので予めご了承下さい。

*大人1名様につき添い寝の場合、幼児(未就学)1名様の乗船は無料です。ホテルは現地にて施設使用料のお支払いが必要となる場合がございます。詳しくはお問い合わせください。

*ペットの同伴でのお申込みはできませんので予めご了承ください。

*ご参加可能なお車は車長が6M未満で船会社の乗用車運賃となる乗用車です。

極度な改造車両(車高が低い等)はお断りする場合がございます。詳しくはお問い合わせください。

ナンバープレートの地域の横数字が【1】【2】【6】【9】のお客様はフェリー会社で定めるトラック扱いとなりご利用いただけません。

【4】【8】のお客様は車体形状、車長、全長によってトラック扱いになる事がございます。詳しくはお問い合わせください。

*新型コロナウイルス感染症拡大の状況等を踏まえ、一時的に停止または催行中止となることがあります。

*新型コロナウイルス感染症予防対策の為、各のりばにて検温を実施しており、手続きまでお時間を要する場合がございます。

*船内・ホテル館内はマスクの着用や、フィジカルディスタンスの確保にご協力ください。

***手配後、お客様都合による乗船日・乗船便・等級・ホテル宿泊日・ホテル施設の変更はできません。**

*旅行期間中にお客様都合でご使用されなかったサービス(乗船・ホテル)の払い戻しはできません。

旅行条件(要約) 詳しい旅行条件を説明した書面をお渡します。事前にご確認の上、お申し込み願います。

① 旅行のお申し込み

所定の申込書に所定事項をご記入のうえ、申込金を添えて

お申込み下さい。申込金は旅行代金・取消料等に充当されます。

旅行契約は、当社がお申し込み金を受理した時点で成立するものとします。

② 取消料

お申し込み後、お客様の御都合で取消をされる場合、所定の取消料を申し

受けます。取消料は、旅行開始日からさかのぼって、21日前まで無料

旅行開始日の20日前より8日前まで20%。7日前より2日前まで30%

旅行開始日の前日は40%。開始日当日は50%。開始後及び無連絡

不参加100%となります。

③ その他

旅行条件・旅行代金は2022年5月1日を基準としております。

★特別補償について(当社約款特別補償規定による)

旅行参加中に急激かつ偶然な外来の事故により、一定の損害について

損害を補償します。条件・金額については旅行条件書にてご確認下さい。

お問い合わせ・お申込みは

◀旅行企画・実施▶ 観光庁長官登録旅行業第1101号 JATA会員



総合旅行業務取扱管理者 井手達也

〒530-0001 大阪市北区梅田1-11-4-B100 大阪駅前第4ビルB1F

営業時間 月～金曜日 09:00～18:00 休日/土・日曜・祝日

TEL **06-6345-3771**