

新潟-小樽航路限定



「さっぽろ雪まつり」「小樽雪あかりの路」にいこう！

フェリー&ホテルパック 3日間



※写真は全てイメージです

設定日/2023年2月2日(木)乗船~2月18日(土)乗船まで

※フェリー運行日など詳しい日程は裏面をご確認ください。

※『さっぽろ雪まつり』開催期間 2月4日(土)~2月11日(土) ※『小樽雪あかりの路』開催期間 2月11日(土)~2月18日(土)

ご旅行代金(おひとり様あたり) ※料金は大人・小人同額 ※全て税込価格

船内・ホテルで使える

マルチクーポン

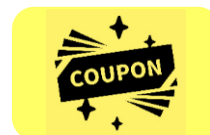
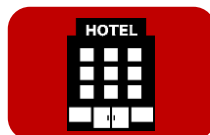
3,000円

基本プラン

新日本海フェリー片道

小樽ホテル1泊

14,000円



オプション①

復路追加

<ツーリストA>

+5,000円



オプション②

乗用車追加

<5M未満>

片道 +11,000円



利用船室

下段と上段が互い違いの入口になっており、

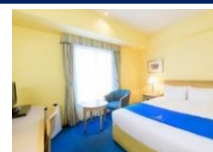


22名以上の2段ベッド/大部屋タイプ

おひとり様1ベッド コンセント・荷物棚・枕元照明・ロールカーテンあり

利用ホテル

オーセントホテル小樽/シングルルーム



※2名様以上でご利用のお客様

ツインルーム希望の場合は事前にご連絡ください。

※朝食ご希望のお客様

おひとり様2,550円(税込)追加精算でご利用頂けます。

チェックイン時お申し出ください。

ご宿泊時
駐車料金無料♪

往路 新潟港 12:00発 ⇒ 小樽港 翌日04:30着 火～日曜運航

復路 小樽港 17:00発 ⇒ 新潟港 翌日09:15着 月～土曜運航

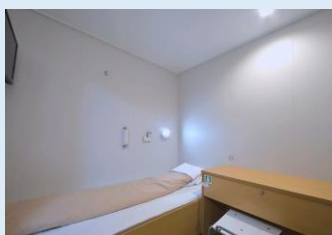
日	行程	食事		
		朝	昼	夕
<1>	新潟港(12:00出港)～【船中泊】	×	×	×
<2>	～小樽港(04:30入港)＝自由行動【さっぽろ雪まつりor小樽雪まつりの路】＝オーセントホテル小樽【ホテル泊】	×	×	×
【復路オプション利用の場合】				
<3>	ホテル＝自由行動【さっぽろ雪まつりor小樽雪まつりの路】＝小樽港(17:00出港)～【船中泊】	×	×	×
<4>	～新潟港(09:15入港)	×	×	×

～フェリー(新日本海フェリー)＝各自移動

船室ランクアップ追加代金 ※片道/おひとり様あたり(大人・小人同額)税込価格

ツーリストS

鍵付き/お一人様スペース



+1,600円

ステートA

シャワー・トイレ付/個室



+7,100円

デラックスA

ユニットバス・テラス付/個室



+14,200円

小樽港 ⇄ 札幌駅アクセス

小樽港 ⇄ (タクシー約5分) ⇄ 小樽築港駅 ⇄ (JR約40分) ⇄ 札幌 ※小樽港⇒札幌駅までの交通費は代金に含まれていません。

○旅行商品のご案内

- * 最少催行人員/1名様 * 添乗員/なし * 食事/なし * **ご出発の10日前までにお申し込み下さい。**(満席になり次第終了)
- * 1グループにつき同一等級でお申し込みください。 * 「さっぽろ雪まつり」(札幌市)までの交通費は含まれておりません。
- * **ホテルの宿泊日は旅行期間内にいずれかでお申し出ください。** * ホテルはシングル利用となります。ツインご希望のお客様はご予約の際にお申し出ください。
- * 新型コロナウイルス感染症の状況等を踏まえ、停止または催行中止となることがあります。 * 「新型コロナウイルス感染予防」については別紙にてご案内いたします。
- * ペットの同行の場合、お客様自身で現地ペット専用ホテルをご手配下さい。(ホテル施設内はペットの受け入れはできません)
フェリーのペットゲージは別手配(現地精算)で手配いたしますので、お申し出ください。 * ペットは旅行代金に含まれます「特別補償」の対象外です。
- * ステートルームは「ステートA和洋室」の2名様以下利用及び、「ステートAウィズペット」は当プランではお申込できません。
- * 往路『ゆっくり下船』は船会社のサービスです。事前申し込み不可となります。但し、「**ゆっくり下船**」サービス対象外の乗船日もございます。予めご了承ください。
当日、船内案内所にてお申込みください。※乗用車付きの方は当日新潟港にて先着順となります。
- * 手配後の乗船日・宿泊日の変更はできません。 * 大人1名様につき添い寝の場合、幼児(未就学)1名様の乗船は無料です。
- * 復路オプションは期間内希望日をお伝えください。(オーセントホテル小樽1泊以外の宿泊はお客様手配となります。)
- * 車長5m未満で船会社の乗用車運賃のお車はお申込可能。 * 8ナンバー・6m未満のお車はお問い合わせください。 * ガスボンベ等の危険物は持ち込み不可です。
- * 最低地上高が9cm以下の車両はお申込み(乗船)できません。 * **天候(積雪等)により目的地によっては「スタッドレスタイヤ」、「タイヤチェーン」のご準備ください。**
- * 旅行期間中にお客様のご都合でご利用されなかったサービス(乗船・宿泊)の払い戻しはできません。

各社ホームページ

QRコード



旅行条件(要約) 詳しい旅行条件を説明した書面をお渡しますので、事前にご確認の上、お申込み願います。

① 旅行のお申し込み

所定の申込書に所定事項をご記入のうえ、申込金を添えて

お申込み下さい。申込金は旅行代金・取消料等に充当されます。

旅行契約は、当社がお申し込み金を受理した時点で成立するものとします。

② 取消料

お申し込み後、お客様の都合で取消される場合、所定の取消料を申し

受けます。取消料は、旅行開始日からさかのぼって、21日前まで無料

旅行開始日の20日前より8日前まで20%。7日前より2日前まで30%

旅行開始日の前日は40%。開始日当日は50%。開始後及び無連絡

不参加100%となります。

③ その他

旅行条件・旅行代金は2022年12月1日を基準としております。

★ 特別補償について(当社約款特別補償規定による)

旅行参加中に急激かつ偶然な外来の事故により、一定の損害について

損害を補償します。条件・金額については旅行条件書にてご確認下さい。

観光庁長官登録旅行業第1101号

JATA会員

旅行企画
実施



総合旅行業務取扱管理者 井手達也

〒530-0001 大阪市北区梅田1-11-4-B100 大阪駅前第4ビルB1F

営業時間 月～金曜日 09:00～18:00 休日/土・日曜・祝日

TEL 06-4795-1001