

フェリーのご紹介

◆フェリー運航日とダイヤ・スケジュールのご案内

往路/横須賀港 23:45発 ⇒ 新門司港 翌日21:00着 月～土曜日運航(但し、4/22は運休)

復路/新門司港 23:55発 ⇒ 横須賀港 翌日20:45着 月～土曜日運航(但し、4/22は運休)

※運航船舶/4月は新日本海フェリー「すずらん」・「すいせん」となります。(一部日程は「それいゆ」運航)

◆船内施設紹介「はまゆう」・「それいゆ」 ※その他船舶・施設は東京九州フェリーHPにてご確認ください。

写真は全てイメージです。



レストラン

目の前に広がる大海原を眺めながら、美味しいお料理を楽しめます。(有料) ベストシーズンには後方デッキにて船上バーベキューもお楽しみいただけます。



大浴場

爽やかな海風を感じられる贅沢な露天風呂やサウナも楽しめる大浴場です。また、24時間いつでもご利用可能なシャワー室も完備しております。



スクリーンルーム

船内のお楽しみとして、プラネタリウムや映画上映を鑑賞いただけます。ビーズクッションを配置しております。ゆったりお寛ぎください。

各施設ホームページ QRコード

ヴィーナストラベル



東京九州フェリー



リーガロイヤルホテル小倉



プレミアホテル門司港



御宿 八遇来



黒川荘



全旅行商品のご案内

*最少催行人員/ 2名様(2名様以上でお申し込みください) *添乗員/なし *食事/朝2回・夕1回

*各ホテルの宿泊日は旅行期間内のご希望日でお申し出ください。

*ホテル客室は禁煙・喫煙はリクエストスペースです。ご希望の場合は申し込みの際にお申し出ください。

*ホテル駐車料金:リーガロイヤルホテル小倉 1泊1,500円(現地払い) プレミアホテル門司港 1泊1,100円(現地払い)・御宿八遇来/黒川荘 無料

*新型コロナウイルス感染症拡大の状況等を踏まえ、一時的に停止または催行中止となることがあります。

*「新型コロナウイルス感染予防」については別紙にてご案内いたします。

*手配後の乗船日・宿泊日の変更はできません。 *大人1名様につき添い寝の場合、幼児(未就学)1名様の乗船は無料です。

*ペット同行の場合、お客様自身で現地ペット専用ホテルをご手配ください。(ホテル施設内はペットの受け入りはできません。)

*フェリーのペットゲージについては別手配(現地精算)となります。申し込みの際、お申し出ください。

*ペットについては旅行代金に含まれます「特別補償」の対象外となります。

*ご参加可能なお車は、車長が5m未満で船会社の乗用車運賃となるお車です。 *8ナンバー・6m未満の乗用車はお問い合わせください。

*最低地上高が9cm以下の車両はお申込み(乗船)できません。必ずご確認ください。 *ガスボンベ等の危険物は持ち込みできません。

*ご出発の14日前までにお申し込み下さい。満席になり次第終了となります。

*旅行期間中にお客様のご都合でご利用されなかったサービス(乗船・宿泊)の払い戻しはできません。

旅行条件(要約) 詳しい旅行条件を説明した書面をお渡しますので、事前にご確認の上、お申し込み願います。

①旅行のお申し込み

所定の申込書に所定事項をご記入のうえ、申込金を添えてお申し込み下さい。申込金は旅行代金・取消料等に充当されます。旅行契約は、当社がお申し込み金を受理した時点で成立するものとします。

②取消料

お申し込み後、お客様の御都合で取消をされる場合、所定の取消料を申し受けます。取消料は、旅行開始日からさかのぼって、21日前まで無料 旅行開始日の20日前より8日前まで20%。7日前より2日前まで30% 旅行開始日の前日は40%。開始日当日は50%。開始後及び無連絡不参加100%となります。

③その他

旅行条件・旅行代金は2023年3月1日を基準としております。

★特別補償について(当社約款特別補償規定による)

旅行参加中に急激かつ偶然な外来の事故により、一定の損害について損害を補償します。条件・金額については旅行条件書にてご確認ください。

お問い合わせ・お申込み

《旅行企画・実施》
観光庁長官旅行業務第1101号 JATA会員

株式会社 **ヴィーナストラベル**

国内旅行業務取扱管理者 安榮正義

〒100-0011 東京都千代田区内幸町2-2-3日比谷国際ビル3階

営業時間 月～金曜日 09:00～17:45 休日/土・日曜・祝日

TEL 03-5532-1103

2023年4～6月出発
横須賀発着



由布院



東京九州フェリー

~憧れの温泉地に泊まる上質旅~

由布院・黒川ドライブパック5日間



黒川温泉
©熊本県観光連盟

最大**10日間**まで延長可能
(九州内3泊目以降お客様手配・精算となります)

◆設定日

2023年4月1日(土)出発～7月1日(土)帰着

※乗船・宿泊 不可日4月28日～5月8日 ※フェリー運航日など詳しい日程は裏面をご確認ください。

◆ご旅行代金 (大人・小人同額) ※全て税込価格

おふたり様で **190,000円**

おひとり様追加代金 **100,000円**

※各ホテル休前日宿泊の場合、おふたり様で+2,000円の追加となります。

◆旅行代金に含まれるもの・行程

東京九州フェリー
ステート個室往復乗船

5M未満乗用車1台往復

船内で使えるマルチクーポン
おふたり様で8,000円分

+

小倉 または 門司港 / 1泊朝食付
ツインルーム
※3名様の場合は、シングル1室追加となります。

由布院 または 黒川 / 1泊夕朝食付
2～3名様1室

日	行程	食事		
		朝	昼	夕
1	横須賀港22:45集合(23:45出港)～【船中泊】	×	×	×
2	～新門司港(21:00入港予定)＝小倉 または 門司【ホテル泊】	×	×	×
3	ホテル＝フリードライブ＝由布院 または 黒川【ホテル泊】	○	×	○
4	ホテル＝フリードライブ＝新門司港22:55集合(23:55出港)～【船中泊】	○	×	×
5	～横須賀港(20:45入港予定)	×	×	×

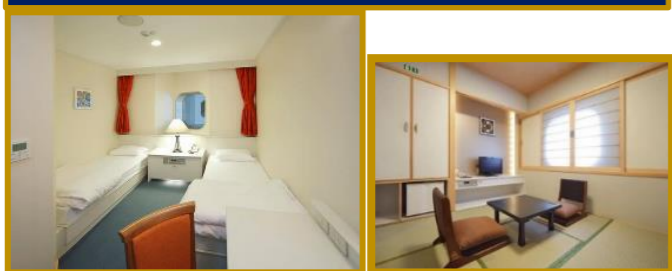
～フェリー(東京九州フェリー) ＝マイカー

◆船室ご案内

2～4名様定員個室タイプ 完全個室でゆっくりお寛ぎください。
利用船舶は乗船日により異なります。予めご了承くださいませ。

利用船舶「すずらん」・「すいせん」
個室/ステートA (トイレ付)

洋室(2名定員)…インサイド 明り取りの窓があります。
和室(3名定員)…アウトサイド 景色をお楽しみいただけます。



利用船舶「はまゆう」・「それいゆ」
個室/ステート (シャワー・トイレ付)
和洋室(4名定員)
全室アウトサイドで景色をお楽しみいただけます。



◆宿泊ホテルご案内

※プレミアムホテル門司港・リーガロイヤルホテル小倉は土曜日・休前日は宿泊不可日となります。

写真は全てイメージです。

もじこう
門司港/プレミアムホテル門司港

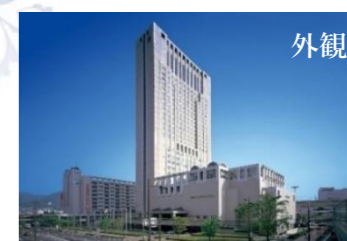
九州最北端に在る「港町リゾート」門司港
門司港駅徒歩約2分の好立地
建築界の巨匠によるデザイナーズホテル
門司港レトロの風景と調和した個性的な客室が魅力です。



客室/スタンダードツイン

こくら
小倉/リーガロイヤルホテル小倉

九州の玄関口・小倉のランドマーク
小倉駅直結徒歩約3分の好立地
客室リニューアルが2021年4月に完成
30m²以上の広々とした客室で快適にお過ごしください。



客室/スーベリアツイン

おんじゆく やぐら
由布院/御宿 八遇來

九州屈指の人気観光地『大分・湯布院』
雄大な豊後富士と呼ばれる由布岳を望む立地
各お部屋には露天風呂があり、お寛ぎいただけます。
お食事は、旬の食材を活かしたお料理をご賞味ください。



玄関

客室露天風呂



客室



食事処

夕食

くろかわそう
黒川温泉/黒川荘

日本屈指の温泉地『熊本・黒川温泉』
黒川温泉下手、溪流沿いののどかな風景の立地
天然の巨岩「びょうぶ岩」や周りの自然が見せる
四季折々の風情の中、ゆったりとお過ごしください。

※黒川温泉入湯手形つき



玄関

客室



宿泊者専用 大浴場
びょうぶ岩 露天風呂