

横須賀港発



東京九州フェリー利用

九州までは東京九州フェリーで楽々ご移動！ 北九州ツーリングプラン

設定日

2023年4月1日(土) 出発
～7月1日(土) 帰着まで

大分/やまなみハイウェイ
*写真は全てイメージです。

旅行代金

※ツアーリストA利用 ※すべて税込価格

大人1名様+バイク1台

片道利用 (3日間)

30,000円

往復利用 (4日間)

50,000円

※乗船・宿泊不可日 4月28日～5月8日

※ホテル休前日宿泊の場合、2,000円(税込)の追加となります。

往復利用時、行程は
最大10日間まで延長可能！
(九州内2泊目以降お客様手配・精算となります)

旅行代金に含まれるもの

東京九州フェリー・乗船代 ツアーリストA (指定制寝台)

※運航船舶は、4月は新日本海フェリー「すずらん」・「すいせん」となります。
4月一部日程と5月以降は東京九州フェリー「はまゆう」・「それいゆ」となります。
※使用船舶は、気象状況等により変更になる場合がございます。



下段
ベット

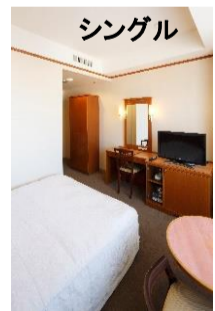
(1区画10～26名定員の
2段ベッド/大部屋タイプ)
おひとり様1ベッド
コンセント・荷物棚・枕元照



コンフォートホテル小倉 宿泊代 1泊利用(朝食付)



外観



シングル

1名様ご利用の場合は「シングル」
2名様ご利用は「ツイン」となります。

※ホテルにはバイク専用駐輪場がないため、駐車場にお停めいただきます。

※駐車料金 1泊850円(税込)/先着・現地払い
※専用駐車場が満車の際は、近隣コインパーキングへご案内いたします。

バイク1台



船内で使える
マルチクーポン
2,000円分



●フェリー運航日とダイヤのご案内

ドック・気象状況により船型が変更になる場合がございます。予めご了承ください。

往路／横須賀港 23:45発 ⇒ 新門司港 翌日21:00着 月～土曜日運航（日曜日と4/22(土)は運休）

復路／新門司港 23:55発 ⇒ 横須賀港 翌日20:45着 月～土曜日運航（日曜日と4/22(土)は運休）

日	行程 【片道利用】	食事		
		朝	昼	夕
1	横須賀港 22:45集合（23:45出港）～【船中泊】	×	×	×
2	～ 新門司港（21:00入港予定）＝ コンフォートホテル小倉 【ホテル泊】	×	×	×
3	ホテル・チェックアウト	○	×	×

日	行程 【往復利用】	食事		
		朝	昼	夕
1	横須賀港 22:45集合（23:45出港）～【船中泊】	×	×	×
2	～ 新門司港（21:00入港予定）＝ コンフォートホテル小倉 【ホテル泊】	×	×	×
3	ホテル ＝ 九州フリードライブ ＝ 新門司港 22:55集合（23:55出港）～【船中泊】	○	×	×
4	～ 横須賀港（20:45入港予定）	×	×	×

～フェリー（東京九州フェリー）＝バイク

○旅行商品のご案内

- * 最少催行人員/1名様 * 添乗員/なし * 食事/朝1回 * **ご出発の14日前まで**にお申し込み下さい。満席になり次第終了となります。
- * ホテル宿泊日は原則として『往路乗船日の翌日』となります。ホテルにはバイク専用の駐輪場がないため、駐車場にお停めいただきます。駐車料金は旅行代金に含まれていません。
- * 同乗者については、別プラン【北九州片道プラン】をご利用ください。
- * 新型コロナウイルス感染症拡大の状況等を踏まえ、一時的に停止または催行中止となることがあります。 * 「新型コロナウイルス感染予防」については別紙にて。
- * 手配後の乗船日・宿泊日の変更はできません。 * 大人1名様につき添い寝の場合、幼児(未就学)1名様の乗船は無料です。
- * **同プランは事前の船室変更はできません。当日空室がある場合に限り、乗船港で東京九州フェリー正規料金差額をお支払いの上、変更可能となります。**
- * 往復利用時、旅行行程は最大10日間まで延長可能です。(乗船日を1日目とし、10日目に横須賀港到着が最大延長となります)
- * バイクは126cc以上の二輪車に限ります。**125cc以下・サイドカー・三輪車・トライクはご利用できません。**
- * 違法な改造車両や極端に車高が低いバイクはお断りする場合がございますので、予めご了承ください。
- * 特別補償(傷害)については、片道利用:乗船手続き完了時からホテルチェックアウトまで。往復利用は乗船手続き完了時から横須賀港下船までの始期終期となります。
- * 旅行期間中にお客様のご都合でご使用されなかったサービス(乗船・宿泊)の払い戻しはできません。
- * 各社ホームページはQRコードからご覧いただけます。

インターネット予約は
ヴィーナストラベル⇒



使用船舶の詳細は
東京九州フェリー⇒



ホテルの詳細は
コンフォートホテル小倉⇒



旅行条件(要約) 詳しい旅行条件を説明した書面をお渡しますので、事前にご確認の上、お申し込み願います。

① 旅行のお申し込み

所定の申込書に所定事項をご記入のうえ、申込金を添えてお申し込み下さい。申込金は旅行代金・取消料等に充当されます。旅行契約は、当社がお申し込み金を受理した時点で成立するものとします。

② 取消料

お申し込み後、お客様の御都合で取消をされる場合、所定の取消料を申し受けます。取消料は、旅行開始日からさかのぼって、21日前まで無料、旅行開始日の20日前より8日前まで20%。7日前より2日前まで30%、旅行開始日の前日は40%。開始日当日は50%。開始後及び無連絡不参加100%となります。

③ その他

旅行条件・旅行代金は2023年3月1日を基準としております。

★ 特別補償について (当社約款特別補償規定による)

旅行参加中に急激かつ偶然な外来の事故により、一定の損害について損害を補償します。条件・金額については旅行条件書にてご確認下さい。

観光庁長官登録旅行業第1101号	JATA会員
旅行企画 実施	株式会社 ヴィーナストラベル
国内旅行業務取扱管理者 安榮正義	
〒100-0011 東京都千代田区内幸町2-2-3日比谷国際ビル3階	
営業時間 月～金曜日 09:00～17:45 休日/土・日曜・祝日	
TEL 03-5532-1103	