


スケジュール

往路 横須賀港 23:45発 ⇒ 新門司港 翌日21:00着 月～土曜運航（日曜・祝日は運休）
復路 新門司港 23:55発 ⇒ 横須賀港 翌日20:45着 月～土曜運航（日曜・祝日は運休）
※運航船舶/一部日程 新日本海フェリー「すずらん」にて運航予定です。


船室 ※使用船舶は、気象状況等により変更になる場合がございます。
※新日本海フェリー「すずらん」利用の船室ステートの場合、洋室or和室 シャワーなし・トイレ付。一部インサイドとなります。

基本船室/ツーリスト A (相部屋)
16名以上の2段ベット/大部屋タイプ
下段と上段が互い違いの入口になっており、プライベート空間を確保。



ランクアップ船室/ステート (個室)
全室アウトサイドに位置し、船室内にシャワーブース・トイレを完備。
船旅に最適なゆとりある個室です。

事前申込 1室/片道あたり
+32,000円
※すずらんの場合 **+30,000円**



各施設ホームページ QRコード

ヴィーナストラベル	東京九州フェリー	コンフォートホテル小倉	コンフォートホテル黒崎	
				
フェアフィールド・バイ・マリオット・福岡うきは	フェアフィールド・バイ・マリオット・鹿児島たるみず桜島	KOKO HOTEL 熊本上通	宮崎観光ホテル	スタジアムシティホテル長崎
				

全旅行商品のご案内

※最少催行人員/2名様 ※添乗員/なし ※食事/基本 朝1回（2泊目以降は選択ホテルによって食事回数は異なります。）
※旅行行程は最大10日間まで延長可能です。（乗船日を1日目とし、10日目に横須賀港到着が最大延長となります。）
※2泊目以降の各ホテル宿泊日は旅行期間内のご希望日でお申し出ください。
※ホテル客室は全室禁煙です。
※フェアフィールド・バイ・マリオットは全施設、館内に大浴場・レストランはございません。
※ホテル駐車料金:フェアフィールド・バイ・マリオット以外の施設は有料となります。当日お客様ご自身でご精算ください。
※ご出発の14日前までにお申し込み下さい。（ネット予約は7日前 17時まで可能！）満席になり次第終了となります。
※同プランは基本船室が「ツーリストA」となります。
上等級(個室)をご希望の場合は、ご予約時にお申し出ください。受付終了日以降またはご出発後の変更はお受けできません。
※「ステートAウィズベット」、はまゆう・それいゆの「デラックス」は同プランではお申込みできません。
※ペット同行の場合、お客様自身で現地ペット専用ホテルをご手配ください。（ホテル施設内はペットの受け入れはできません。）
※フェリーのペットケージは予約時にお申し出ください。 ※ペットは旅行代金に含まれます「特別補償」の対象外です。
※手配後の乗船日・宿泊日の変更はできません。 ※大人1名様につき添い寝の場合、幼児(未就学)1名様の乗船は無料です。
※ご参加可能なお車は、車長が5m未満で船会社の乗用車運賃となるお車です。 ※8ナンバー・6m未満の乗用車はお問い合わせください。
※最低地上高が9cm以下の車両はお申込み(乗船)できません。必ずご確認ください。 ※ガスボンベ等の危険物は持ち込みできません。
※旅行期間中にお客様のご都合でご使用されなかったサービス(乗船・宿泊・マルチクーポン)の払い戻しはできません。
旅行条件(要約) 詳しい旅行条件を説明した書面をお渡ししますので、事前にご確認の上、お申込み願います。

- ①旅行のお申し込み
旅行契約は、所定の申込書のご提出と旅行代金を受理した時点で成立するものとします。
- ②取消料
お申し込み後、お客様の御都合で取消をされる場合、所定の取消料を申し受けます。
取消料は、旅行開始日からさかのぼって、21日前まで無料、旅行開始日の20日前より8日前まで20%。7日前より2日前まで30%旅行開始日の前日は40%。
開始日当日は50%。開始後及び無連絡不参加100%となります。
- ③その他
旅行条件・旅行代金は2026年1月15日を基準としております。
- ★ 特別補償について(当社約款特別補償規定による)
旅行参加中に急激かつ偶然な外来の事故により、一定の損害について損害を補償します。条件・金額については旅行条件書にてご確認ください。

旅行企画・実施



株式会社 **ヴィーナストラベル**

東京営業所 総合旅行業務取扱管理者 中川 雅祐
〒100-0011 東京都千代田区内幸町2-2-3日比谷国際ビル3階
営業時間 月～金曜日 09:00～17:45 休日／土・日曜・祝日
TEL 03-5532-1103

大阪本社 総合旅行業務取扱管理者 井手達也
〒530-0001 大阪市北区梅田1-11-4-B100 大阪駅前第4ビル
営業時間 月～金曜日 09:00～18:00 休日／土・日曜・祝日
TEL 06-4795-1001






東京九州フェリー

～九州の人気観光地に泊まる旅～

気ままに九州ドライブバック5日間



旅行企画・実施



株式会社 **ヴィーナストラベル**

東京営業所 **03-5532-1103**
大阪本社 **06-4795-1001**

【設定日】 2026年

4月1日(水) 出発～5月31日(日) 帰着

※フェリーの運航日など詳細は裏面をご確認ください。

※乗船・宿泊不可日/4月20日～5月6日

【ご旅行代金】 **2名様1組限定**

※税込価格 ※大人・小人同額 ※フェリーの運航日など詳細は裏面をご確認ください。

おふたり様で 船室ツーリストA利用

現地 2泊コース

126,000円

現地 3泊コース

150,000円

現地 4泊コース

174,000円

※選択ホテルによっては休前日宿泊の場合、追加代金がかかります。詳しくは各ホテル欄をご確認ください。

【旅行代金に含まれるもの】

東京九州フェリー
往復2名乗船代

+

乗用車1台
往復航送料
(5M未満)

+

小倉or黒崎
1泊 宿泊代
(ツイン・朝食付)

+

選択宿泊ホテル
1～3泊 宿泊代

※次ページよりお選びください
※食事条件はホテルにより異なります。

さらに！船内で使えるマルチクーポンおふたり様で**4,000円**分つき！

【基本行程】※現地2泊コースの場合

日	行程	食事		
		朝	昼	夕
1	横須賀港22:45集合(23:45出港) ～ 【船中泊】	×	×	×
2	～新門司港(21:00入港予定) = コンフォートホテル小倉 または 黒崎 【ホテル泊】	×	×	×
3	ホテル = フリードライブ = 各宿泊ホテル 【ホテル泊】	○	×	×
4	ホテル = フリードライブ = 新門司港22:55集合(23:55出港) ～ 【船中泊】	※1 ○	×	×
5	～ 横須賀港(20:45入港予定)	×	×	×

※1 フェアフィールド・バイ・マリオットのみ食事なし

～フェリー(東京九州フェリー) = マイカー

【到着日宿泊ホテル】

◆ご希望のホテルをお選びください。◆ツイン満室の場合、シングル2部屋となります。

※専用駐車場が満車の際は、近隣コインパーキングへご案内いたします。

※到着日限定となります。翌日以降への変更はできません。

コンフォートホテル小倉

九州の玄関口・小倉駅より
徒歩3分の好立地

客室全室禁煙

※駐車料金 1泊900円(税込)
先着順・現地払い



OR

コンフォートホテル黒崎

九州の玄関口・黒崎駅より
徒歩3分の好立地

客室全室禁煙

※駐車料金 1泊800円(税込)
先着順・現地払い



【2泊目以降 選択宿泊ホテル】

福岡

フェアフィールド・バイ・マリオット・
福岡うきは

部屋タイプ/スタンダードツイン 食事/なし

大野原台地にある道の駅うきはに隣接しており、広々とした筑後平野を一望できます。筑後川が流れるエリアで、季節ごとに様々な果物が楽しめることで知られ、九州三大麺どころとしても有名です。また、近隣の飲食店をお楽しみいただけますよう館内にレストランはございません。

客室の浴室はシャワーブースのみとなっております。
(バスタブはありません。)

休前日宿泊の場合、1泊2名様1組で6,000円追加



客室全室禁煙

鹿児島

フェアフィールド・バイ・マリオット・
鹿児島たるみず桜島

部屋タイプ/スタンダードツイン 食事/なし

錦江湾に面し、桜島や開聞岳の絶景を望む道の駅「たるみずはまびら」と同じ通りに立地。垂水ならではの魅力にあふれ、美しい自然に囲まれています。また、近隣の飲食店をお楽しみいただけますよう館内にレストランはございません。

客室の浴室はシャワーブースのみとなっております。
(バスタブはありません。)

休前日宿泊の場合、1泊2名様1組で6,000円追加



客室全室禁煙

熊本

KOKO HOTEL 熊本上通

旧/ホテルウィングインターナショナルセレクト熊本

部屋タイプ/スタンダードシングル×2室 食事/朝食付

JR熊本駅より車で約10分・熊本城まで徒歩15分
街めぐりの終着は駅舎をイメージしたフロント・ロビー。そこから先へ進むと、館内は自然の象徴である「土」「森」「水」をテーマにデザインされており、最上階には熊本城を望む大浴場でゆったりと旅の疲れを癒してください。

敷地内駐車場なし、提携駐車場をご利用ください。
提携駐車場 1泊約1,200円 先着・現地払い



客室全室禁煙

シングル2室となります。



宮崎

宮崎観光ホテル

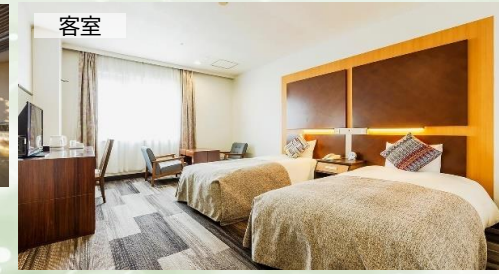
部屋タイプ/西館スタンダードツイン 食事/朝食付

JR宮崎駅より車で約5分
「みやかん」の愛称で親しまれる宮崎の老舗シティリゾート。宮崎市中心部を流れる大淀川のゆったりとした眺めや、南国情緒あふれる露天風呂などリゾート気分を十分味わえます。また、地元の旬の野菜を中心に人体に優しい朝食ビュッフェが人気です。

ご宿泊時 駐車料金1泊1,000円 現地払い



西館客室全室禁煙



長崎

※平日宿泊限定！

スタジアムシティホテル長崎

部屋タイプ/シティビュースタンダードツイン 食事/朝食付

2024年10月14日グランドオープン

日本初のサッカースタジアムビューホテル



JR長崎駅より徒歩約10分、車で約5分の好立地
ジャパネットグループのリージョナルクリエイション長崎が運営する、大型複合施設「長崎スタジアムシティ」に位置するホテル「日本初」サッカースタジアムの壮大な景色を一望できる屋内プールと水着でご利用いただくジェットバス、サウナは唯一無二の観戦体験。また、地下1,500mから湧出した天然温泉の大浴場は、宿泊客のみがご利用いただける至福のひとつ。ここでしか味わえない特別体験をお楽しみください。

ご宿泊時 駐車料金1泊2,000円 先着順/現地払い



客室全室禁煙