

2名様1組限定プラン

新門司発着

Fairfield[®]
BY MARRIOTT



東京九州フェリー

コラボ企画

写真は全てイメージです

くるっと

関東ドライブパック

新門司発着5日間



東京九州フェリー

【フェアフィールド・バイ・マリオット 道の駅ホテル】とは…

「日本全国の知られざる魅力を渡り歩く旅の拠点に」をコンセプトに、地域を渡り歩く新しい旅のスタイルを提案したホテルです。

“シンプルであることの美しさ”を掲げ、温かいおもてなしと何も考えずにくつろぐことができる空間で心休まるひとときをお過ごしください。

また、近隣の飲食店をお楽しみいただけますよう館内にレストランはございません。ホテルを拠点にお客様の旅のスタイルを探求ください。

設定日・ご旅行代金(おふたり様で)ツーリストA(相部屋利用)

行程は最大20日間まで延長可能!
(3泊目以降お客様手配・精算となります)

※フェリーの運航日など詳細は裏面をご確認ください。※2名様1組限定商品
※当日、港・船内での船室変更不可 ※料金は大人・小人同額 ※全て税込価格

2025年

6月2日(月)出発~2025年7月17日(木)帰着

125,000円

ご旅行代金に含まれるもの

東京九州フェリー ツーリストA(寝台)往復

16名以上の2段ベット/大部屋タイプ
下段と上段が互い違いの入口になっており、
プライベート空間も確保されてます。



5m未満
乗用車1台往復



東京九州フェリー
オリジナルグッズ プレゼント



1泊目/横須賀・選べるホテル ツイン(1泊・朝食付)

※ツイン満室の場合は、シングル2室となります。

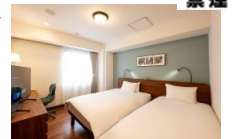
セントラルホテル

横須賀港からホテルまでお車で約10分
京急線横須賀中央駅から徒歩約1分
※駐車料金 1泊1,650円
高さ制限有(税込)/先着・現地払い
※専用立体駐車場が満車の際は、
近隣コインパーキングとなります。



ホテルニューヨコスカ

横須賀港からホテルまでお車で約5分
京急線汐入駅から徒歩約5分
※駐車料金 1泊1,650円(税込)
先着・現地払い
※専用駐車場が満車の際は、
近隣コインパーキングとなります。



2泊目/フェアフィールド・バイ・マリオット・栃木宇都宮 ツイン(1泊・食事なし)



道の駅「うつのみやろまんちっく村」に隣接
日光東照宮や華厳の滝、鬼怒川温泉等 栃木観光の拠点に最適なホテル

客室の浴室はシャワーブースのみとなっております。
(パスタはありません。)

ホテル休前日宿泊の場合、
2名様1組で10,000円(税込)の追加となります。

ご宿泊時 駐車料金無料



おすすめ観光地 華厳の滝

栃木県日光市にあり、日本三名瀑の1つに数えられる『華厳の滝』は1,200年前に
日光開山を行った勝道上人によって発見されたと伝えられています。

「華厳の滝」は、四季折々の美しさが魅力です。

春…雪解け水で増水し、いつもより更に迫力のある姿

夏…新緑と華厳の滝の美しい風景

秋…紅葉の見頃は例年10月中旬~下旬。紅葉と滝の美しいコントラスト

冬…雪が積もり、周りの「十二滝」は氷瀑となり幻想的な美しい風景



往路 新門司港 23:55発 ⇒ 横須賀港 翌日20:45着 月～土曜運航 (日曜・祝日は運休)

復路 横須賀港 23:45発 ⇒ 新門司港 翌日21:00着 月～土曜運航 (日曜・祝日は運休)

日	行程	食事		
		朝	昼	夕
<1>	新門司港 22:55集合(23:55出港)～【船中泊】	×	×	×
<2>	～横須賀港(20:45入港予定) = 横須賀/セントラルホテル または ホテルニューヨコスカ【ホテル泊】	×	×	×
<3>	ホテル = 関東フリードライブ = 栃木/フェアフィールド・バイ・マリオット・栃木宇都宮【ホテル泊】	○	×	×
<4>	ホテル = 関東フリードライブ = 横須賀港 22:45集合(23:45出港)～【船中泊】	×	×	×
<5>	～ 新門司港(21:00入港予定)	×	×	×

～フェリー(東京九州フェリー) =マイカー

旅行商品のご案内

*催行人員/2名様 *添乗員/なし *食事/朝1回 *ご出発の14日前までにお電話にてお申し込み下さい。満席になり次第終了となります。

*各ホテル宿泊日は旅行期間内ご希望日をお申し出ください。

*セントラルホテル客室は禁煙・喫煙は確約できません。リクエストでお申し出ください。

*ホテルニューヨコスカとフェアフィールド・バイ・マリオット・栃木宇都宮は、全室禁煙です。

*横須賀のホテルは、駐車代金有料となります。当日ご精算ください。

*フェアフィールド・バイ・マリオット・栃木宇都宮は、館内にレストランはございません。

*フェアフィールド・バイ・マリオット・栃木宇都宮 客室の浴室はシャワーブースのみとなっております。

*ペットの同行の場合、お客様自身で現地ペット専用ホテルをご手配下さい。(ホテル施設内はペットの受け入れはできません)

フェリーのペットゲージは予約時にお申し出ください。*ペットは旅行代金に含まれます「特別補償」の対象外です。

*同プランは船室が「ツーリストA」となります。

上等級(個室)をご希望の場合は、正規ルームチャージ料金を旅行代金と合わせて事前精算にて変更可能です。

但し、「ステートAウィズペット」「デラックス」は同プランではお申込みできません。

*手配後の乗船日・乗船便・宿泊日の変更はできません。*大人1名様につき添い寝の場合、幼児(未就学)1名様の乗船は無料です。

*ご参加可能なお車は車長が5m未満で船会社の乗用車運賃となるお車です。*8ナンバー・6m未満の乗用車はお問い合わせください。

*最低地上高が9cm以下の車両はお申込み(乗船)できません。お車を必ずご確認ください。*ガスボンベ等の危険物は持ち込みできません。

*旅行期間中にお客様のご都合でご使用されなかったサービス(乗船・宿泊)の払い戻しはできません。

各QRコード

その他商品は
ヴィーナストラベル⇒



使用船舶の詳細は
東京九州フェリー⇒



ホテルの
詳細は⇒ セントラルホテル⇒



ホテルニューヨコスカ⇒



フェアフィールド・バイ・マリオット・
栃木宇都宮⇒



旅行条件(要約) 詳しい旅行条件を説明した書面をお渡しますので、事前にご確認の上、お申し込み願います。

① 旅行のお申し込み

旅行契約は、所定の申込書のご提出と旅行代金を受理した時点で成立するものとします。

② 取消料

お申し込み後、お客様の御都合で取消をされる場合、所定の取消料を申し受けます。取消料は、旅行開始日からさかのぼって、21日前まで無料、旅行開始日の20日前より8日前まで20%、7日前より2日前まで30%、旅行開始日の前日は40%。開始日当日は50%。開始後及び無連絡不参加100%となります。

③ その他

旅行条件・旅行代金は2025年3月25日を基準としております。

★ 特別補償について (当社約款特別補償規定による)

旅行参加中に急激かつ偶然な外来の事故により、一定の損害について損害を補償します。条件・金額については旅行条件書にてご確認ください。

観光庁長官登録旅行業第1101号

JATA会員

旅行企画

実施



総合旅行業務取扱管理者 井手達也

〒530-0001 大阪市北区梅田1-11-4-B100 大阪駅前第4ビルB1F

営業時間 月～金曜日 09:00～18:00 休日/土・日曜・祝日

TEL 06-4795-1001