

新門司港発着



東京九州フェリー

インターネット予約なら  
クレジットカード決済可能!

行程は最大10日間まで延長可能!  
(2泊目以降お客様手配・精算となります)

# 関東トクトク ドライブバック4日間 新門司発着

(C) 横浜観光情報

設定日 2024年6月1日(土)出発~2024年7月31日(水)帰着

2024年8月20日(火)出発~2024年8月31日(土)帰着

※フェリーの運航日など詳細は裏面をご確認ください。

ご旅行代金(おふたり様で)

※料金は大人・小人同額 ※全て税込価格

6月発着

7・8月発着

ツーリストA(相部屋利用)

60,000円

90,000円

ご旅行代金に含まれるもの

※写真は全てイメージです

東京九州フェリー乗船往復



※使用船舶は、気象状況等により変更になる場合がございます。

ツーリストA

16名以上の2段ベット/大部屋タイプ

下段と上段が互い違いの入口になっており、  
プライベート空間も確保されてます。



横須賀・選べるホテル

ツインルーム1泊利用・朝食付

※ご希望のホテルをお選びください

※ツイン満室の場合は、シングル2室となります。

メルキュールホテル横須賀



全室禁煙

港からホテルまでお車で約10分  
JR横須賀駅まで徒歩約7分  
京急線汐入駅まで徒歩約1分

スタンダードツイン 駐車料金 入庫から24H/1,600円

セントラルホテル



ツイン

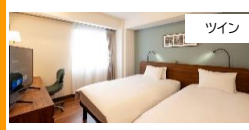
港からホテルまでお車で約10分  
京急線横須賀中央駅まで徒歩約1分

駐車料金 宿泊時/1,650円

<立体駐車場/高さ制限有>

事前予約制/満車時別地駐車場にて

ホテルニューヨコスカ



全室禁煙

港からホテルまでお車で約5分  
京急線汐入駅/横須賀中央駅まで  
徒歩約5分

駐車料金 宿泊時/1,650円  
先着順/満車時別地駐車場にて

5m未満乗用車  
1台往復



東京九州フェリー  
オリジナルグッズ



おひとり様1個

船内で使える  
マルチクーポン



ふたりで2,000円分

## スケジュール

ドック・気象状況により船型・運航日が変更になる場合がございます。

往路 新門司港 23:55発 ⇒ 横須賀港 翌日20:45着 月～土曜運航 (日曜・祝日は運休)

復路 横須賀港 23:45発 ⇒ 新門司港 翌日21:00着 月～土曜運航 (日曜・祝日は運休)

日	行程	食事		
		朝	昼	夕
<1>	新門司港22:55集合(23:55出港) ~ 【船中泊】	×	×	×
<2>	~横須賀港(20:45入港予定) = 横須賀・選択ホテル【ホテル泊】	×	×	×
<3>	ホテル = 関東フリードライブ = 横須賀港22:45集合(23:45出港) ~ 【船中泊】	○	×	×
<4>	~ 新門司港(21:00入港予定) 解散	×	×	×

~フェリー(東京九州フェリー) =マイカー

ご人数追加プラン<大人・小人同額 ※税込価格>

船内で使えるマルチクーポン1,000円分付!

※ホテル客室/3名様の場合: ツイン+シングル (ツインルーム満室の場合、シングルルーム対応となります。)

※ホテル客室/4名様の場合: ツインルーム2室 (ツインルーム満室の場合、シングルルーム対応となります。)

ツーリストA  
(相部屋)利用

6月発着

25,000円

7・8月発着

30,000円

各社QRコード

インターネット予約は  
ヴィーナストラベル⇒



使用船舶の詳細は  
東京九州フェリー⇒



各ホテルの  
詳細は⇒

メルキュール



セントラル



ニューヨコスカ



## 旅行商品のご案内

- \*最少催行人員/2名様(2名様以上でお申込みください) \*添乗員/なし \*食事/朝1回
- \*手配後の乗船日・宿泊日の変更はできません。 \*大人1名様につき添い寝の場合、幼児(未就学)1名様の乗船は無料です。
- \*ご出発の14日前までにお申し込み下さい。(ネット予約は7日前 17時まで可能!)満席になり次第終了となります。
- \*ホテルの宿泊日は旅行期間内にいずれかでお申し出ください。 \*各ホテル駐車代金有料となります。当日ご精算ください。
- \*セントラルホテル客室は禁煙・喫煙は確約できません。リクエストでお申し出ください。 その他ホテルは、全室禁煙です。
- \*同プランは船室が「ツーリストA」となります。

上等級(個室)をご希望の場合は、正規ルームチャージ料金を旅行代金と合わせて事前精算にて変更可能です。

但し、「ステートAウィズペット」「デラックス」は同プランではお申込みできません。

- \*ペットの同行の場合、お客様自身で現地ペット専用ホテルをご手配下さい。(ホテル施設内はペットの受け入れはできません)フェリーのペットゲージは予約時にお申し出ください。 \*ペットは旅行代金に含まれます「特別補償」の対象外です。
- \*旅行行程は最大10日間まで延長可能です。(乗船日を1日目とし、10日目に新門司港到着が最大延長となります。)
- \*車長5m未満で船会社の乗用車運賃のお車はお申込可能。 \*8ナンバー・6m未満のお車はお問い合わせください。
- \*最低地上高が9cm以下の車両はお申込み(乗船)できません。 \*ガスボンベ等の危険物は持ち込み不可です。
- \*旅行期間中にお客様のご都合でご使用されなかったサービス(乗船・宿泊・マルチクーポン)の払い戻しはできません。

旅行条件(要約) 詳しい旅行条件を説明した書面をお渡しますので、事前にご確認の上、お申込み願います。

### ① 旅行のお申し込み

所定の申込書に所定事項をご記入のうえ、申込金を添えて

お申込み下さい。申込金は旅行代金・取消料等に充当されます。

旅行契約は、当社がお申し込み金を受理した時点で成立するものとします。

### ② 取消料

お申し込み後、お客様の御都合で取消をされる場合、所定の取消料を申し

受けます。取消料は、旅行開始日からさかのぼって、21日前まで無料

旅行開始日の20日前より8日前まで20%。7日前より2日前まで30%

旅行開始日の前日は40%。開始日当日は50%。開始後及び無連絡

不参加100%となります。

### ③ その他

旅行条件・旅行代金は2024年4月1日を基準としております。

★ 特別補償について (当社約款特別補償規定による)

旅行参加中に急激かつ偶然な外来の事故により、一定の損害について

損害を補償します。条件・金額については旅行条件書にてご確認下さい。

観光庁長官登録旅行業第1101号

JATA会員

旅行企画  
実施



総合旅行業務取扱管理者 井手達也

〒530-0001 大阪市北区梅田1-11-4-B100 大阪駅前第4ビルB1F

営業時間 月～金曜日 09:00～18:00 休日/土・日曜・祝日

TEL 06-4795-1001