

横須賀発

東京九州フェリー乗船と
現地宿泊がセットになったお得プラン

インターネット予約なら
クレジットカード決済可能!



*写真は全てイメージです。
小倉城©福岡県観光連盟

北九州片道プラン3日間

設定日・ご旅行代金/ツーリストA(相部屋)利用

※税込価格 ※大人・小人同額

復路追加オプションプランは裏面をご覧ください!

2025年6月2日(月)乗船~

7月16日(水)乗船まで

1名様
(乗用車なし)



運転手1名様+
乗用車(5M未満)



22,000円

49,000円

※ホテル休前日宿泊の場合、1名様3,000円の追加となります。

旅行代金に含まれるもの

東京九州フェリー・片道乗船代

※使用船舶は、気象状況等により変更になる場合がございます。

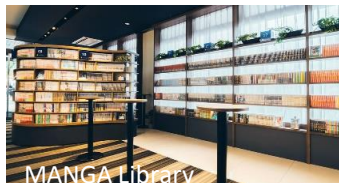
ツーリストA

16名以上の2段ベット/大部屋タイプ
下段と上段が互い違いの入口になっており、
プライベート空間も確保されています。



クインテッサホテル小倉・宿泊代 1泊シングル利用(朝食付)

九州の玄関口・小倉駅新幹線口より徒歩2分の好立地
"MANGA Library"では約10,000冊の漫画が読み放題
朝食は、数十種類の豊富なトッピングで
自分好みのカレーをお楽しみください。



<乗用車付のみ>
5m未満
乗用車・1台



船内で使える
マルチクーポン
2,000円



◆駐車料金 1泊1,000円(税込)/先着・現地払い
専用駐車場が満車の際は、近隣コインパーキングとなります。
◆2名様の場合は、シングル2部屋となります。

スケジュール

ドック・気象状況により船型・運航日が変更になる場合がございます。

往路 横須賀港 23:45発 ⇒ 新門司港 翌日21:00着 月～土曜運航 (日曜・祝日は運休)

復路 新門司港 23:55発 ⇒ 横須賀港 翌日20:45着 月～土曜運航 (日曜・祝日は運休)

| 日 | 行程 | 食事 | | |
|---|--|----|---|---|
| | | 朝 | 昼 | 夕 |
| 1 | 横須賀港 22:45集合(23:45出港)～【船中泊】 | × | × | × |
| 2 | ～ 新門司港(21:00入港予定)＝各自移動＝ クインテッサホテル小倉【ホテル泊】*ホテルまではお客様自身でご移動願います。 | × | × | × |
| 3 | ホテル・チェックアウト | ○ | × | × |

| 日 | <復路追加プラン> 行程 | 食事 | | |
|---|-----------------------------|----|---|---|
| | | 朝 | 昼 | 夕 |
| 1 | 新門司港 22:55集合(23:55出港)～【船中泊】 | × | × | × |
| 2 | ～ 横須賀港(20:45入港予定) | × | × | × |

～フェリー(東京九州フェリー) =マイカーまたは連絡バス

<無料連絡バス> 新門司港 ⇒ JR門司駅・JR小倉駅

***横須賀港は連絡バスありません。最寄り駅より徒歩15分またはタクシー約6分**

| | | |
|----|--|---------------------------------|
| 往路 | 新門司港・乗車完了次第発 ⇒ JR門司駅 21:30着 ⇒ JR小倉駅 21:50着 | *道路状況によりましては、バスの発着が遅れる可能性があります。 |
| 復路 | JR小倉駅 22:10発 ⇒ JR門司駅 22:30発 ⇒ 新門司港着 23:00着 | |

復路追加プラン<大人・小人同額 ※税込価格>

☆復路も乗船!追加オプションプラン (最大往路乗船日より10日以内) ☆

※復路(新門司⇒横須賀)ご利用のお客様は、ご予約時に追加お申し付けください。

| | | |
|--------------------------------|--|--|
| おひとり様あたり<全日程> ツーリストA(相部屋)利用 | 1名様 (乗用車なし)  | 運転手1名様+ 乗用車(5M未満)  |
| | 12,000円 | 35,000円 |

※事前申込の代金です。現地での復路追加は東京九州フェリー正規乗船運賃料金となります。

旅行商品のご案内

- *最少催行人員/1名様 *添乗員/なし *食事/朝1回
- *ご出発の14日前までにお申し込み下さい。(ネット予約は7日前 17時まで可能!)満席になり次第終了となります。
- *ホテル宿泊日は原則として『往路乗船日の翌日』となります。ホテル駐車料金はお客様ご負担となります。(当日現地にてお支払いとなります)
- *手配後の乗船日・宿泊日の変更はできません。*大人1名様につき添い寝の場合、幼児(未就学)1名様の乗船は無料です。
- *同プランは船室が「ツーリストA」となります。上等級(個室)をご希望の場合は、正規ルームチャージ料金を旅行代金と合わせて事前精算にて変更可能です。但し、「ステートAウィズベット」、「デラックス」は同プランではお申込みできません。
- *ペットの同行の場合、お客様自身で現地ペット専用ホテルをご手配下さい。(ホテル施設内はペットの受け入れはできません)フェリーのペットゲージは予約時にお申し出ください。*ペットは旅行代金に含まれます「特別補償」の対象外です。
- *ご参加可能なお車は車長が4m未満または、5m未満で船会社の乗用車運賃となるお車です。*8ナンバー・6m未満の乗用車はお問い合わせください。
- *最低地上高が9cm以下の車両はお申込み(乗船)できません。お車を必ずご確認ください。*ガスボンベ等の危険物は持ち込みできません。
- *特別補償(傷害)については、片道利用:乗船手続き完了時からホテルチェックアウトまで。往復利用は乗船手続き完了時から横須賀港下船まで の始期終期となります。
- *旅行期間中にお客様のご都合でご使用されなかったサービス(乗船・宿泊・マルチクーポン)の払い戻しはできません。

各社QRコード

インターネット予約は
ヴィーナストラベル⇒



使用船舶の詳細は
東京九州フェリー⇒



ホテルの詳細は
クインテッサホテル小倉⇒



旅行条件(要約) 詳しい旅行条件を説明した書面をお渡しますので、事前にご確認の上、お申込み願います。

① 旅行のお申し込み

旅行契約は、所定の申込書のご提出と旅行代金を受理した時点で成立するものとします。

② 取消料


お申し込み後、お客様の御都合で取消をされる場合、所定の取消料を申し受けます。取消料は、旅行開始日からさかのぼって、21日前まで無料旅行開始日の20日前より8日前まで20%。7日前より2日前まで30%旅行開始日の前日は40%。開始日当日は50%。開始後及び無連絡不参加100%となります。

③ その他

旅行条件・旅行代金は2025年3月25日を基準としております。

★ 特別補償について (当社約款特別補償規定による)

旅行参加中に急激かつ偶然な外来の事故により、一定の損害について損害を補償します。条件・金額については旅行条件書にてご確認ください。

| | |
|------------------------------------|---|
| 観光庁長官登録旅行業第1101号 | JATA会員 |
| 旅行企画 実施 |  |
| 総合旅行業務取扱管理者 中川 雅祐 | |
| 〒100-0011 東京都千代田区内幸町2-2-3日比谷国際ビル3階 | |
| 営業時間 月～金曜日 09:00～17:45 休日/土・日曜・祝日 | |
| TEL 03-5532-1103 | |