

新潟発着



新日本海フェリー 就航55周年記念

行程は最大20日間まで延長可能!



夏の北海道美食ドライブパック

新潟発着4日間



設定日 2025年6月1日(日)出発~8月31日(日)帰着

※乗船・ホテル宿泊不可日 8月4日~8月19日
ご旅行代金に含まれるもの

新日本海フェリーオリジナルグッズ・物産品 **プレゼント**

新日本海フェリー往復
2名様乗船
5M未満乗用車×1台



オーセントホテル小樽1泊
2名様×1室



船内レストラン等で使える
マルチクーポン おふたり様で
ツーリスト...8,000円分
ツーリスト以外...16,000円分



※フェリー運航日など詳しい日程は裏面をご確認ください。 ※当日、港・船内での船室変更不可 ※使用船舶は新日本海フェリーHPにてご確認ください。
※料金は大人・小人同額 ※全て税込価格 ※写真は全てイメージです。 ※オーセントホテル小樽夕食は、仕入れ状況によりメニューが変更となる場合がございます。

気軽に船室ツーリストプラン

ご旅行代金 6月発着 7・8月発着
(おふたり様で) **90,000円** **95,000円**

船室 ツーリストA相部屋

下段と上段が互い違いの入口になっており
プライベート空間も確保された相部屋



(2段ベッド/10名以上 相部屋)
コンセント・荷物棚・枕元照明・カーテン付

ホテル客室 ダブル 夕食付



客室面積:18㎡
ベッド1台
ユニットバス付

オプション/ツインルーム変更プラン
1室あたり+4,000円

お得に船室ステートプラン

ご旅行代金 6月発着 7・8月発着
(おふたり様で) **145,000円** **155,000円**

船室 ステートA/B個室



2~4名様 個室
洋室・和室・和洋室
小樽航路のみ
シャワー・トイレ
・冷蔵庫付

※苫小牧東航路はシャワー・トイレ・冷蔵庫なし

ホテル客室 ツイン 夕食付



客室面積:27㎡
ベッド2台
ユニットバス付

新日本海フェリー55周年記念 五大蟹特別感謝ディナー



おたる寿司会席

- 北海道産青豆の鰯豆腐
- 北海道産鰯と苺のマリネ
- 蟹味噌茶碗蒸し
- 天麩羅
北海道産チカ 春蝦 蛸 えび
たららの芽 舞茸
- 北海道握り寿司七種と棒寿司
本鮪 鮫 鰯 いくら 帆立 牡丹海老
サーモン ずわい蟹 鰯棒寿司
- 道東産花咲蟹の鉄砲汁
- 水菓子 塩アイス

- ズワイカニ味噌和え
- 北海道産毛蟹姿盛り
たらば蟹、花咲蟹
三種盛り
- ズワイ蟹の甲羅グラタン
- たらば蟹黄身煮
- ズワイカニとイクラの
ちらし寿司
- 花咲蟹の鉄砲汁
- 岩瀬牧場の
塩ミルクアイスクリーム



写真の三種盛りは2人前です

ツーリスト・ステートプラン共通のご案内 ※オーセントホテル小樽のご夕食は、ホテルレストランにてご用意致します。「17:30開始」と「19:30開始」の2回転となります。

ワンランク上の船室デラックスプラン

ご旅行代金 6月発着 7・8月発着
(おふたり様で) **205,000円** **220,000円**

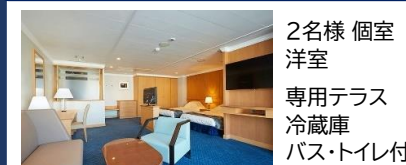
船室 デラックスA/B個室



2名様 個室
洋室・和室
専用テラス
冷蔵庫
ユニットバス付

※デラックスBは専用テラスなし

船室 スイート個室



2名様 個室
洋室
専用テラス
冷蔵庫
バス・トイレ付
全食事付

最高級船室スイートプラン

ご旅行代金 6月発着 7・8月発着
(おふたり様で) **275,000円** **290,000円**

ごゆっくりお部屋で お楽しみいただく 北海道・和洋折衷 宝石箱重

- 毛蟹甲羅盛り・雲丹入り厚焼き卵・余市産鱈味噌焼・エゾ鮑磯香焼き・枝幸産帆立のチーズ焼き・北海道産ローストビーフ・エゾアブリと苫小牧産北奇島のマリネ・北海道産平目のカルパッチョ・花咲カニのリエットとたらばカニ・握り寿司三種(本鮪・鮫・牡丹海老)・あおさ海苔と結び湯葉の清汁 等 **フルボトルワイン1本付き**



写真は2人前です

ホテル客室 オーセントスイート 夕・朝食付



2023年にリニューアル誕生した客室
北海道産の家具を中心に設えた、
清潔感のあるニュートラルデザイン
客室面積:54㎡(2名様定員)
ベッド2台 独立型バス・トイレ付

オーセントホテル小樽 SALON CLASS FLOORご宿泊者様限定
専用ラウンジ「SALON CLASS LOUNGE」滞在中ご利用可能
ホテルパティシエメイドの焼き菓子や、北海道生ワインや地ビールなどをお楽しみください。

デラックス・スイートプラン共通のご案内 ※オーセントホテル小樽の宿泊・食事内容は共通となります。ご夕食は、お部屋にてご用意致します。

往路	①新潟港 12:00 ⇒ 小樽港 翌日04:30	火～日曜日運航
	②新潟港 22:30 ⇒ 苫小牧東港 翌日16:45	月～土曜日運航
復路	③小樽港 17:00 ⇒ 新潟港 翌日09:15	月～土曜日運航
	④苫小牧東港 19:30 ⇒ 新潟港 翌日15:30	月～土曜日運航

日	行程	食事		
		朝	昼	夕
<1>	新潟港出航(①12:00または②22:30) ~ 【船中泊】	×	×	×
<2>	~①小樽港(04:30)入港 = 北海道をフリードライブ = オーセントホテル小樽【ホテル泊】	×	×	○
	~②苫小牧東港(04:30)入港 = オーセントホテル小樽【ホテル泊】			
<3>	ホテル=北海道をフリードライブ=③小樽港(17:00)・④苫小牧東港(19:30)出航 ~ 【船中泊】	※1 ○	×	×
<4>	~新潟港(③09:15・④15:30)入港	×	×	×

※1 デラックス・スイートプラン

~フェリー(新日本海フェリー) =マイカー

ご人数追加プラン<大人・小人同額 ※税込価格>

船内で使えるマルチクーポン ツーリスト…4,000円分付き ツーリスト以外…8,000円分付き

ホテル客室は、3名様の場合：ツーリストプラン・ステートプラン共通 トリプルルーム (ツイン+エキストラベッド)

4名様の場合：ツーリストプラン/ダブルルーム2室・ステートプラン/ツインルーム2室

※デラックスプラン・スイートプラン(オーセントスイート利用)のお客様は、2名様1組限定のお部屋となります。奇数人数のご参加はご利用いただけません。

おひとり様あたり

	6月発着	7・8月発着
ツーリストプラン	40,000円	45,000円
ステートプラン	55,000円	60,000円
デラックスプラン	88,000円	95,000円
スイートプラン	120,000円	125,000円

旅行商品のご案内

- *最少催行人員/2名様 *添乗員/なし *食事/ツーリスト・ステートプラン/タ1回・デラックス・スイートプラン/朝1回・タ1回
- *旅行行程は最大20日間まで延長可能です。(道内2泊目以降お客様手配・精算となります)
- *ホテル客室は全室禁煙となります。*ホテルの宿泊日は旅行期間内にいずれかでお申し出ください。
- *ツーリスト・ステートプランは、ホテルレストラン食は「17:30開始」と「19:30開始」の2回転となります。
- *ツーリスト・ステートプランの食事は、ホテル夕食のみとなります。ホテルご朝食希望の場合は現地申し込みとなります。おひとり様3,000円/現地払い
- *食物・調味料アレルギーをお持ちのお客様は、ご予約時にお申し出ください。
- *ホテル宿泊時、駐車料金は無料です。*ホテル宿泊時、大浴場を無料でご利用いただけます。
- *ペットの同行の場合、お客様自身で現地ペット専用ホテルをご手配下さい。(ホテル施設内はペットの受け入れはできません)フェリーのペットゲージは予約時にお申し出ください。*ペットは旅行代金に含まれます「特別補償」の対象外です。
- *新潟港⇄小樽港の「ステートA和洋室」の2名様利用及び、「ステートAウィズペット」は当プランではお申込できません。
- *例)「往路:新潟港⇒小樽港、復路:苫小牧東港⇒新潟港」または「往路:新潟港⇒苫小牧東港、復路:小樽港⇒新潟港」のご利用も可能です。
- *手配後の乗船日・乗船便・宿泊日・夕食日の変更はできません。*大人1名様につき添い寝の場合、幼児(未就学)1名様の乗船は無料です。
- *ご出発の10日前までにお申し込み下さい。(ネット予約は7日前 17時まで可能!)満席になり次第終了となります。
- *ご参加可能なお車は車長が5m未満で船会社の乗用車運賃となるお車です。*8ナンバー・6m未満の乗用車はお問い合わせください。
- *最低地上高が9cm以下の車両はお申込み(乗船)できません。お車を必ずご確認ください。*ガスボンベ等の危険物は持ち込みできません。
- *旅行期間中にお客様のご都合でご使用されなかったサービス(乗船・宿泊・食事・マルチクーポン)の払い戻しはできません。

各QRコード

インターネット予約なら
クレジットカード決済可能!

ご予約は
ヴィーナストラベル⇒



使用船舶の詳細は
新日本海フェリー⇒



ホテルの
詳細は⇒



旅行条件(要約) 詳しい旅行条件を説明した書面をお渡します。事前にご確認の上、お申込み願います。

- ① 旅行のお申し込み
所定の申込書に所定事項をご記入のうえ、ご旅行代金全額を添えてお申込み下さい。
旅行契約は、当社が旅行代金を受理した時点で成立するものとします。
- ② 取消料
お申し込み後、お客様の御都合で取消をされる場合、所定の取消料を申し受けます。取消料は、旅行開始日からさかのぼって、21日前まで無料
旅行開始日の20日前より8日前まで20%。7日前より2日前まで30%
旅行開始日の前日は40%。開始日当日は50%。開始後及び無連絡不参加100%となります。
- ③ その他
旅行条件・旅行代金は2025年3月25日を基準としております。

★ 特別補償について (当社約款特別補償規定による)
旅行参加中に急激かつ偶然な外来の事故により、一定の損害について
損害を補償します。条件・金額については旅行条件書にてご確認ください。

観光庁長官登録旅行業第1101号 JATA会員

旅行企画 株式会社 ヴィーナストラベル

実施

国内旅行業務取扱管理者 太田尚宏

〒950-0044 新潟市東区古湊町2-20 山の下埠頭 新潟フェリーターミナル内

営業時間 月～金曜日 09:00～17:45 休日/土・日曜・祝日

TEL 025-273-2230