

小樽港・苫小牧東港発 苫小牧東港着



新日本海フェリー

# 信州長野

## ドライブバック4日間



弘法山

設定日・ご旅行代金(おふたり様で) 船室/ツーリストA利用限定 行程は最大14日間まで延長可能!

※乗船・宿泊 不可日4月26日~5月6日 ※フェリー運航日など詳しい日程は裏面をご確認ください。

※すべて税込価格 ※大人・小人同額 ※ツーリストA以外の船室変更は、不可。(当日、港・船内でも変更はできません。)

2024年3月21日(木)出発  
~4月20日(土)帰着

2024年4月20日(土)出発  
~4月26日(金)帰着

2024年5月7日(火)出発  
~6月30日(日)帰着

45,000円

60,000円

65,000円

※4月乗船、往路・復路で料金期間が異なる場合は、52,500円となります。

### ご旅行代金に含まれるもの

※写真は全てイメージです

新日本海フェリー乗船代  
ツーリストA(寝台)往復

下段と上段が互い違いの入口になっており、  
プライベート空間も確保されてます。



下段



上段

(苫小牧東港発着・10名以上の2段ベッド/相部屋)

(小樽港発着・22名以上の2段ベット/相部屋)

コンセント・荷物棚・枕元照明・カーテンあり

5m未満 乗用車  
1台往復



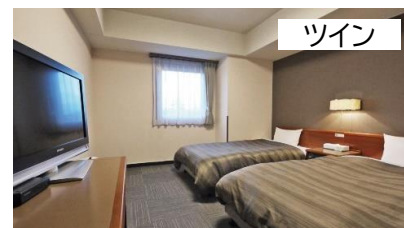
新日本海フェリー  
オリジナルグッズ  
おひとり様1個

\*グッズは往路船内ショップにて  
お受け取りください。

ホテルルートイン  
第1長野  
ツイン(1泊朝食付)



外観



ツイン

往路	①小樽港 17:00 ⇒ 新潟港 翌日09:15	3・4月/火・木・土曜日と4/22・4/24運航(但し、4/2運休) 5・6月/月～土曜運航
	②苫小牧東港 17:00 ⇒ 新潟港 翌日09:15	～4/19までの月・水・金曜日運航
	③苫小牧東港 19:30 ⇒ 新潟港 翌日15:30	3・4月/火・木・土曜日と4/22・4/24運航 5・6月/月～土曜運航
復路	④新潟港 22:30 ⇒ 苫小牧東港 翌日16:45	3・4月/月・水・金曜日と4/20・23・25運航 5・6月/月～土曜運航

日	行程	食事		
		朝	昼	夕
<1>	①小樽港②苫小牧東港(17:00出港)/③苫小牧東港(19:30出港)～【船中泊】	×	×	×
<2>	～新潟港(①②09:15入港・③15:30入港)=愛車でドライブ=ホテルルートイン第1長野【ホテル泊】	×	×	×
<3>	ホテル=愛車でドライブ=④新潟港(22:30発)～【船中泊】	○	×	×
<4>	～苫小牧東港(④16:45入港)	×	×	×

～フェリー(新日本海フェリー) =マイカー

ご人数追加プラン<大人・小人同額 ※税込価格>

ホテル客室は3名様の場合、ツインルーム1室+シングルルーム1室となります。4名様の場合はツインルーム2室となります。

おひとり様あたり  
【全日程同額】

25,000円


旅行商品のご案内

- \*最少催行人員/2名様 \*添乗員/なし \*食事/朝1回 \*旅行行程は最大14日間まで延長可能です。(本州2泊目以降お客様手配・精算となります)
- \*ご出発の14日前までにお申し込み下さい。(ネット予約は7日前 17時まで可能!)満席になり次第終了となります。
- \*ホテル宿泊日は、旅行期間内のご希望日をお申し出ください。\*各ホテルツイン満室の場合は、シングル2室でのご案内となります。
- \*同プランは船室が「ツーリストA」限定商品となります。上等級(個室)をご希望の場合は、【船室・個室利用プラン】をご利用ください。
- \*ツーリストAのベットの座席指定は予約できません。予めご了承ください。
- \*ペットの同行の場合、お客様自身で現地ペット専用ホテルをご手配下さい。(ホテル施設内はペットの受け入れはできません)  
フェリーのペットゲージは予約時にお申し出ください。\*ペットは旅行代金に含まれます「特別補償」の対象外です。
- \*手配後の乗船日・乗船便・宿泊日の変更はできません。\*大人1名様につき添い寝の場合、幼児(未就学)1名様の乗船は無料です。
- \*ご参加可能なお車は車長が5m未満で船会社の乗用車運賃となるお車です。\*8ナンバー・6m未満の乗用車はお問い合わせください。
- \*最低地上高が9cm以下の車両はお申込み(乗船)できません。お車を必ずご確認ください。\*ガスボンベ等の危険物は持ち込みできません。
- \*新日本海フェリーオリジナルグッズは、往路船内ショップにてお受け取りください。
- \*旅行期間中にお客様のご都合でご利用されなかったサービス(乗船・宿泊)の払い戻しはできません。

旅行条件(要約) 詳しい旅行条件を説明した書面をお渡します。事前にご確認の上、お申し込み願います。

- ① 旅行のお申し込み  
所定の申込書に所定事項をご記入のうえ、申込金を添えてお申し込み下さい。申込金は旅行代金・取消料等に充当されます。旅行契約は、当社がお申し込み金を受理した時点で成立するものとします。
- ② 取消料  
お申し込み後、お客様の都合で取消をされる場合、所定の取消料を申し受けます。取消料は、旅行開始日からさかのぼって、21日前まで無料旅行開始日の20日前より8日前まで20%。7日前より2日前まで30%旅行開始日の前日は40%。開始日当日は50%。開始後及び無連絡不参加100%となります。
- ③ その他  
旅行条件・旅行代金は2024年1月25日を基準としております。

★ 特別補償について (当社約款特別補償規定による)  
旅行参加中に急激かつ偶然な外来の事故により、一定の損害について損害を補償します。条件・金額については旅行条件書にてご確認ください。

観光庁長官登録旅行業第1101号	JATA会員
旅行企画 実施	
国内旅行業務取扱管理者 安榮正義	
〒060-0002 札幌市中央区北2条西2丁目1番地 ハクオウビル	
営業時間 月～金曜日 09:00～17:45 休日/土・日曜・祝日	
TEL <b>011-241-6600</b>	