

★GoToトラベルキャンペーン対象外★

受付は出発日の2か月前同日から14日前までとなります。



阪九フェリー利用!!「九州・山口への旅」

# スイートマイカープラン

## ◆設定日

※設定日は余儀なく変更となる場合がございます。ご了承ください。

2021年3月22日(月)～2021年7月21日(水)帰着まで

設定除外期間 泉大津・神戸発…4/19・4/28～5/5 新門司発…4/16・17・4/28～5/5

## ◆旅行代金

※ツアー用の部屋数・台数に限りがございます。満席時はご了承ください。

おふたり様1組で『スイートルーム』の個室1室をご利用！

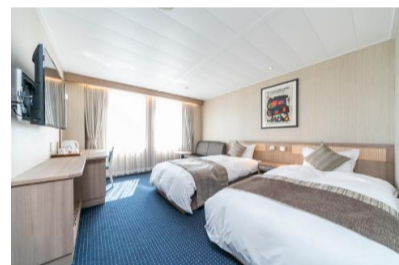
# 70,000 円

## ◆旅のポイント

☆船内レストラン食事券(1組・3,000円分)付き！

☆乗用車1台+2名様のご往復の価格です！

船室は往復スイートまたは特等を1室ご用意！



\*スイート(バス・トイレ付き)  
(写真はせっつスイート)

## ◆運行ダイヤ

### ●泉大津航路

2021年2月15日 現在

	泉大津発	⇒	新門司着
毎日	17:30	⇒	06:00

	新門司発	⇒	泉大津着
毎日	17:30	⇒	06:00

### ●神戸航路

2021年2月15日 現在

	神戸発	⇒	新門司着
日～木曜日	18:30	⇒	07:00
金・土曜日	20:00	⇒	08:30

	新門司発	⇒	神戸着
日～木曜日	18:40	⇒	07:10
金・土曜日	20:00	⇒	08:30

※ドック・気象状況などにより時刻・配船が変更または休航になる場合があります。

## ◆旅行代金に含まれるもの

●阪九フェリー往復乗船代(スイート) ●往復乗用車航送代(3～6m未満)

●食事券(1組・3,000円分) ●消費税等諸税

※ナンバープレートの地域の横数字が【1】【2】【6】【9】のお客様はフェリー会社が定めるトラック扱いとなりご利用いただけません。  
【4】【8】のお客様は車体形状、車長、全長によってトラック扱いになる事がございます。詳しくはお問い合わせください。





## ◆スケジュール

### ●関西発

日次	行程	食事
1	神戸六甲アイランド港または大阪泉大津港 ~ 【船中泊】	朝×昼×夕×
2	~ 北九州・新門司(到着) = 自由行動 =	朝×昼×夕×
	= 北九州・新門司港(夕刻発) ~ 【船中泊】	
3	~神戸六甲アイランド港または大阪泉大津港	朝×昼×夕×

◎最短2泊3日の場合。(最大6泊7日まで延長可能)

## ◆船室について

○船室はおふたり様で「スイート」1室のご利用となります。

○この商品は【個室1室】のご提供となります。

## ◆食事券ご利用について

○食事券は乗船当日の船内レストランのみのご利用となります。

○換金はできません。また残金(お釣り)もご返金できませんので予めご了承ください。

## ◆旅行商品のご案内

○最少催行人員2名様 ○添乗員なし ○食事なし ○行程は最大6泊7日まで延長可能。

○ご出発日の14日営業日前までにお申し込み下さい。

**\* お申し込みは2ヶ月前の同日(休業日の場合は翌営業日)から受付可能です。**

○お申込可能な車両は乗用車3~6m未満に限ります。

○このプランでは車両がフェリー会社が定める「トラック」・「バイク」の場合はお申し込みできません。

ご参加可能なお車は車長が6m未満で船会社の乗用車運賃となる乗用車です。

※ナンバープレートの地域の横数字が【1】【2】【6】【9】のお客様はフェリー会社が定めるトラック扱いとなりご利用いただけません。

【4】【8】のお客様は車体形状、車長、全長によってトラック扱いになる事がございます。詳しくはお問い合わせください。

○極度な改造車両(車高が低い等)はお断りする場合がございます。詳しくはお問い合わせください。

○新型コロナウイルス感染症予防対策の為、各のりばにて検温を実施しており、手続きまでお時間を要する場合がございます。

○船内はマスクの着用や咳エチケット、フィジカルディスタンスの確保にご協力ください。

○ペット同伴でのお申込みはできません。

○指定された以外の船室等級(デラックス・ロイヤル等)への変更はできません。(現地含む)

○出発後、お客様のご都合による乗船日・乗船便の変更はできません。

旅行条件のご案内(要約) お申込みの際には必ず取引条件説明書面をお受け取りください。この旅行は、(株)ヴィーナストラベル(以下「当社」といいます)が企画して実施する旅行であり、ご参加されるお客様は当社と募集型企画旅行契約(以下、「契約」)を締結することになります。

### 1. お申込み方法及び契約の成立

(1)所定の申込書に所定事項をご記入のうえ、申込金を添えてお申し込み下さい。申込金は旅行代金・取消料等に充当されます。(2)お電話等での予約申込みの場合は、当社が予約承諾の旨を通知した後、当該通知記載の期日までに申込書と申込金を提出して頂きます。(3)いずれの場合も旅行契約は当社が申込金を受理した時点で成立します。(4)旅行代金は、旅行開始日の14日前までに全額お支払いいただきます。

### 2. お申込金(おひとり様につき)

旅行代金	お申込金
5万円以下	1万円以上旅行代金まで
10万円以上	2万円以上旅行代金まで

### 3. 旅行代金に含まれるもの

パンフレットに記載された交通費・宿泊費・食事代・入場料・旅行取扱料金及び消費税等諸税。

### 4. 旅行代金に含まれないもの

自由行動中やコースに含まれない交通費、飲食代等の諸費用及び別途料金のオプションツアー代金、クリーニング代・電話代等個人的性質の諸費用及びそれに伴う諸税・サービス料。

### 5. 旅行日程・旅行代金の変更

当社は天災地変・運輸機関等の同盟罷業その他不可抗力による事由で、また運輸機関の運賃・料金の改訂により、旅行日程・旅行代金等を変更する場合があります。

### 6. 取消料について

契約成立後、お客様のご都合で旅行を取消される場合は旅行代金に対して次の料率による取消料をいただきます。お客さまのご都合で出発日及びコースを変更される場合も取消料の対象となります。

### 国内旅行(旅行開始日の前日から起算してさかのぼって)

旅行契約の解除日	取消料
旅行開始日の 21日前まで	無料
旅行開始日の 20日前より8日前まで	旅行代金全額の20%
旅行開始日の 7日前より2日前まで	旅行代金全額の30%
旅行開始日の 前日	旅行代金全額の40%
旅行開始日の 当日	旅行代金全額の50%
旅行開始後および無連絡不参加	旅行代金全額の100%

### 7. お客様の交代

お客様は当社の承諾を得て契約上の地位を第三者に譲渡することができ、権利及び義務を継承するものとします。

### 8. 特別補償

当社はおお客様が当旅行に参加中に急激かつ偶然な外来の事故により生命身体または手荷物に被った一定の損害について、旅行業約款特別補償規程により補償金及び見舞金をお支払いいたします。

### 9. 個人情報の取り扱いについて

当社は旅行申込みの際にご提供いただいた個人情報についてはお客様との連絡や運送・宿泊機関等の手配およびそれらのサービスの受領のため必要な範囲内で利用させていただきます。

### 10. 旅行条件・旅行代金の基準

旅行条件・旅行代金は2021年2月15日を基準としています。

《旅行企画・実施》 観光庁長官登録旅行業第1101号 JATA会員

お問い合わせ  
お申込みは



TEL 06-6345-3771 [専用]

■営業時間/9:00~18:00(月~金曜日) ■休業日/土・日・祝日

総合旅行業務取扱管理者 西條富佐夫

〒530-0001 大阪市北区梅田1-11-4-B100 大阪駅前第4ビルB1F

旅行業法取扱者とは、お客様の旅行を取扱う営業所での取引の責任者です。この旅行契約に関して担当者からの説明にご不明な点があれば、ご遠慮なく取扱管理者にご質問ください。

