



新日本海フェリー

～復路乗船はフリーチケット～

ウィンターチケット 秋田航路



往復の乗船券と船内（レストラン等）で使えるマルチクーポン付きのお得なプランです。

復路はフリーチケットです。希望日が決まりましたら「乗船日前日まで」に「当社の営業時間内」にご連絡ください。

※満席の場合は別日でのご案内となりますので、余裕をもってご連絡ください。

設定日/2023年 1 月 7 日(土)出発～3 月 1 7 日(金)帰着

※フェリー運航日など詳しい日程は裏面をご確認ください。

ご旅行代金

※料金は大人・小人同額 ※全て税込価格

1 名様(乗用車なし)



13,500円

乗用車 1 台追加

(5 M未満まで)



+30,000円

ご旅行代金に含まれるもの

新日本海フェリー 往復/ツリストA (寝台)

下段と上段が互い違いの入口になっており、
プライベート空間も確保されています。

大部屋タイプ/2段ベッド

9名以上の相部屋

◆女性専用席あり

おひとり様 1ベッド

コンセント・荷物棚・

枕元照明・ロールカーテンあり

船内で使える

+ マルチクーポン
2,000円

乗用車付のみ

+ 5 M未満乗用車



*スタッドレスタイヤorタイヤチェーンはご用意ください。

フェリー運航日とダイヤのご案内 ※ドック・気象状況等により時刻・船型が変更となる場合がございます。

<往路> 秋田港 06:15発 ⇒ 苫小牧東港 同日16:45着 火・木・土曜運航

<復路> 苫小牧東港 19:30発 ⇒ 秋田港 翌日07:35着 火・木・土曜運航

日	行程	食事		
		朝	昼	夕
1	秋田港または苫小牧東港発～苫小牧東港または秋田港＝各自自由行動	×	×	×
2	各自自由行動 ＝ 苫小牧東港または秋田港発 ～	×	×	×
3	～ 秋田港または苫小牧東港着	×	×	×

* 秋田発→苫小牧東港着は同日入港となります。～フェリー(新日本海フェリー)＝各自移動

各地おすすめホテル

オーセントホテル小樽

小樽港より車で約10分
JR小樽駅より徒歩約5分
TEL/0134-27-8100



ホテルルートイン

秋田土崎

秋田港より徒歩で約6分
JR土崎駅より徒歩約15分
TEL/018-880-2320



アクセスバス (大人片道運賃/秋田港06:15出港の接続バスありません。)

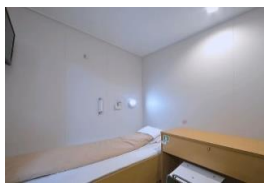
◆秋田港→JR秋田(約30分/450円)

<タクシー…秋田港→JR秋田(約20分/約8km)>

船室グレードアップ(片道/おひとり様あたり)

ツーリストS (お一人様スペース)

大部屋タイプ
苫小牧東航路/カーテン仕切り
小樽航路/鍵付きドア



追加料金 **+1,300円**

ステートB (2~4名/個室)

ステート個室(洋室・和室)
トイレ無
※部屋タイプにより
インサイド(内部屋)になる場合がございます。



追加料金 **+3,000円**

デラックスA (2名/個室)

全航路/洋室
ユニットバス・専用テラス付



追加料金 **+8,900円**

○旅行商品のご案内

- * 最少催行人員/1名様 * 添乗員/なし * 食事/なし * ご出発の14日前までにお申し込み下さい。
- * 復路ご乗船予約は、復路乗船日までに当社へご連絡ください。(土・日・祝日は営業していません。) 満席の場合もございます。予めご了承くださいませ。
- * 新型コロナウイルス感染症の状況等を踏まえ、停止または催行中止となることがあります。 * 「新型コロナウイルス感染予防」については別紙にてご案内いたします。
- * フェリーのペットゲージは別手配(現地精算)で手配いたしますので、お申し出ください。 * ペットは旅行代金に含まれます「特別補償」の対象外です。
- * 手配後の乗船日・乗船便の変更はできません。 * 大人1名様につき添い寝の場合、幼児(未就学)1名様の乗船は無料です。
- * 1グループにつき往復同一等級でお申し込みください。
- * 復路の最終乗船は【3月17日(3月18日帰着)】となります。以降の乗船はできません。復路未使用分の返金もできません。
- * 特別補償については「乗船手続き完了時」から「到着港下船まで」となります。往路下船後～復路乗船まで及び、復路下船後～ご自宅までは対象外となります。
- * 車長5m未満で船会社の乗用車運賃のお車はお申込み可能。 * 8ナンバー・6m未満のお車はお問い合わせください。
- * 最低地上高が9cm以下の車両はお申込み(乗船)できません。 * ガスボンベ等の危険物は持ち込み不可です。
- * 旅行期間中にお客様のご都合でご利用されなかったサービス(乗船・クーポン)の払い戻しはできません。

旅行条件(要約) 詳しい旅行条件を説明した書面をお渡ししますので、事前にご確認の上、お申込み願います。

① 旅行のお申し込み

所定の申込書に所定事項をご記入のうえ、申込金を添えてお申し込み下さい。申込金は旅行代金・取消料等に充当されます。旅行契約は、当社がお申し込み金を受理した時点で成立するものとします。

② 取消料

お申し込み後、お客様の都合で取消される場合、所定の取消料を申し受けます。取消料は、旅行開始日からさかのぼって、21日前まで無料、旅行開始日の20日前より8日前まで20%、7日前より2日前まで30%、旅行開始日の前日は40%、開始日当日は50%、開始後及び無連絡不参加100%となります。

③ その他

旅行条件・旅行代金は2022年12月1日を基準としております。

★ 特別補償について (当社約款特別補償規定による)

旅行参加中に急激かつ偶然な外来の事故により、一定の損害について損害を補償します。条件・金額については旅行条件書にてご確認下さい。

観光庁長官登録旅行業第1101号

JATA会員

旅行企画
実施



国内旅行業務取扱管理者 瀬戸亮

〒060-0002 札幌市中央区北2条西2丁目1番地 ハクオビル

営業時間 月～金曜日 09:00～17:46 休日/土・日曜・祝日

TEL 011-241-6600